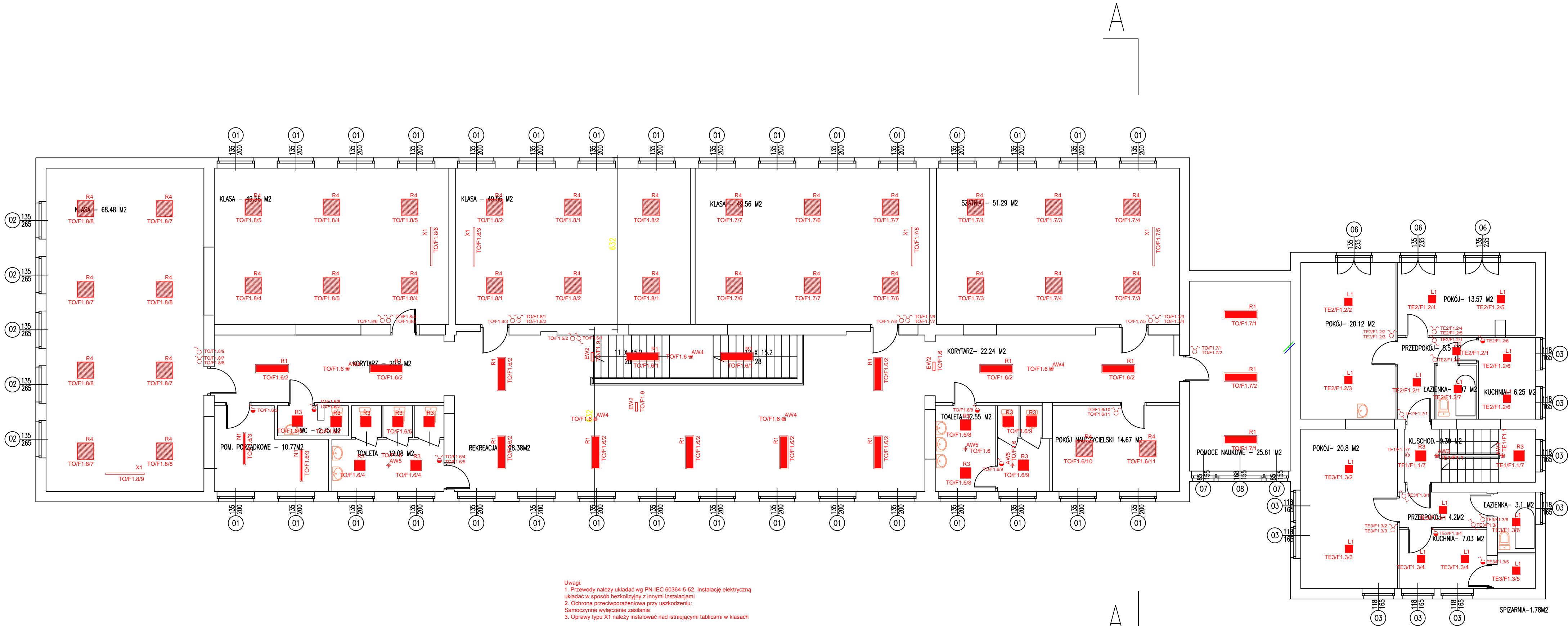


# RZUT PIĘTRA



- Uwagi:
- Przewody należy układać wg PN-IEC 60364-5-52. Instalację elektryczną układać w sposób bezkolizyjny z innymi instalacjami
  - Ochrona przeciwporażeniowa przy uszkodzeniu: Samoczynne wyłączenie zasilania
  - Oprawy typu X1 należy instalować nad istniejącymi tablicami w klasach

NAZWA INWESTYCJI: Termomodernizacja obiektów użyteczności publicznej; Szkoła Podstawowa w Kaliskach, Szkoła Podstawowa w Kanibrodzie, Zespół Szkół w Kłóbce		
ADRES INWESTYCJI: Szkoła Podstawowa w Kaliskach im. st. sier. Mieczysława Majchrzaka 87-840 Lubień Kujawski		
INWESTOR: Gmina Lubień Kujawski ul. Wojska Polskiego 29 87-840 Lubień Kujawski		
JEDNOSTKA PROJEKTOWA ARGOX SP. Z O.O. 03-532 Warszawa, ul. Dalańska 46, lok. 59		
FAZA: PROJEKT BUDOWLANO-WYKONAWCZY		
BRANŻA INSTALACJE ELEKTRYCZNE		
PROJEKTOWAŁ: mgr inż. ZBIGNIEW ANDRZEJUK 438/Lb/77; 2013/Lb/92; 2012/Lb/92		
SPRAWDZIŁ: mgr inż. KRZYSZTOF GÓRA LUB/0005/PWOE/09		
NAZWA RYSUNKU: Rzut piętra – instalacja elektryczna		
SKALA:	DATA:	NUMER:
1:100	12.2016	E-06