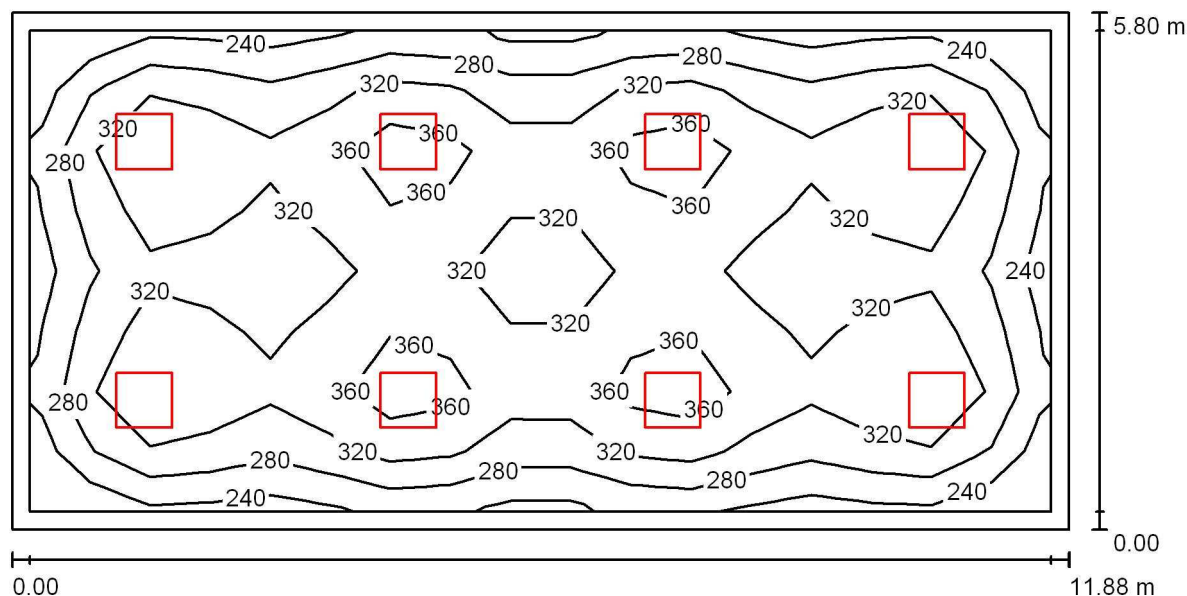


Edytor
Telefon
faks
e-Mail

Klasa / Podsumowanie



Wysokość pomieszczenia: 3.150 m, Wysokość montażu: 3.150 m,
Współczynnik konserwacji: 0.77

Wartości Lux, Skala 1:85

Powierzchnia	ρ [%]	E_m [lx]	E_{min} [lx]	E_{max} [lx]	E_{min} / E_m
Płaszczyzna pracy	/	315	216	397	0.684
Podłoga	20	271	147	331	0.542
Sufit	70	51	35	57	0.686
Ściany (4)	50	103	38	169	/

Płaszczyzna pracy:

Wysokość: 0.850 m
Siatka: 17 x 8 Punkty
Margines: 0.200 m

UGR

Lewa ściana 14
Dolna ściana 14
(CIE, SHR = 0.25.)

Wzdłuż- W poprzek do osi oświetlenia

15 15

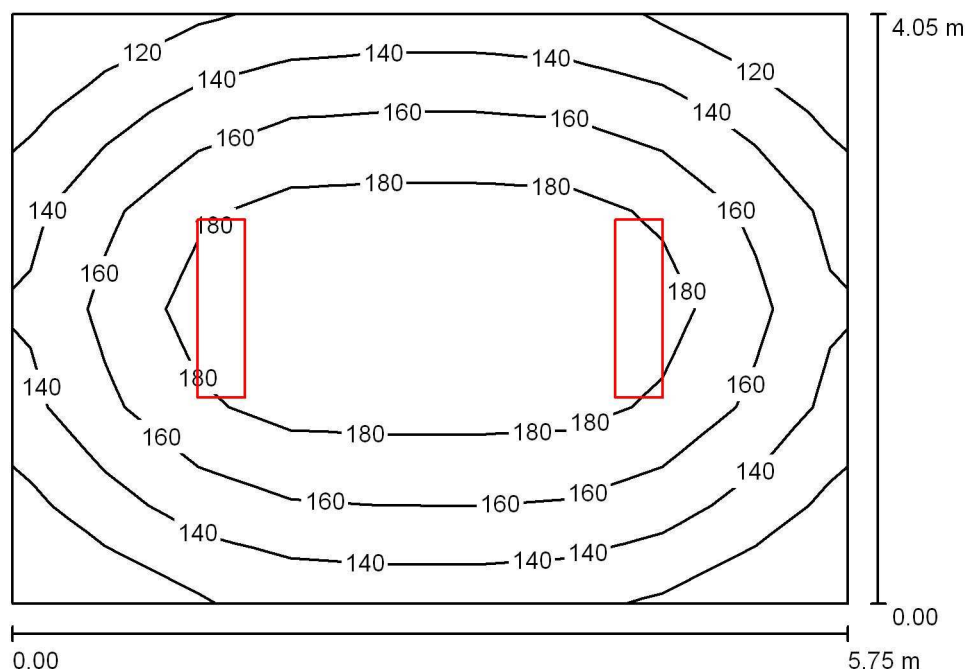
Wykaz opraw

Nr.	Ilość	Etykieta (Czynnik korekcyjny)	Φ (Oprawa) [lm]	Φ (Lampy) [lm]	P [W]
1	8	LUXIONA Troil RLOOKLEDXX_XXMPRMEI44 RUBIN LOOK LED 3900LM MICRO-PRM E IP44 34 840 / 600X600 (1.000)	3542	4176	27.0
W sumie:			28336	W sumie: 33408	216.0

Specyfikacja mocy przyłączeniowej: $3.13 \text{ W/m}^2 = 0.99 \text{ W/m}^2/100 \text{ lx}$ (Powierzchnia podstawowa: 68.90 m^2)

Edytor
Telefon
faks
e-Mail

Rozbieralnia / Podsumowanie



Wysokość pomieszczenia: 3.150 m, Wysokość montażu: 3.150 m,
Współczynnik konserwacji: 0.77

Wartości Lux, Skala 1:52

Powierzchnia	ρ [%]	E_m [lx]	E_{min} [lx]	E_{max} [lx]	E_{min} / E_m
Płaszczyzna pracy	/	159	106	200	0.665
Podłoga	20	160	102	205	0.641
Sufit	70	43	33	47	0.771
Ściany (4)	50	100	35	190	/

Płaszczyzna pracy:

Wysokość: 0.000 m

Siatka: 6 x 9 Punkty

Margines: 0.000 m

UGR

Lewa ściana

Dolna ściana

(CIE, SHR = 0.25.)

Wzdłuż-

19

18

W poprzek

19

18

do osi oświetlenia

Wykaz opraw

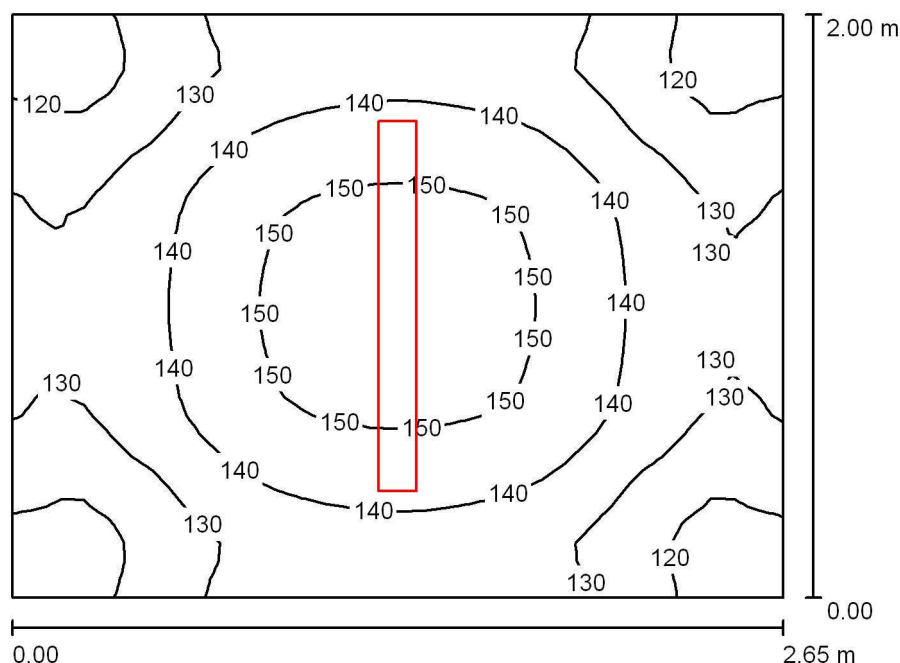
Nr.	Ilość	Etykieta (Czynnik korekcyjny)	Φ (Oprawa) [lm]	Φ (Lampy) [lm]	P [W]
1	2	LUXIONA Troll RLOOKLEDXX_XXPLXEI44 RUBIN LOOK LED 5200LM PLX E IP44 34 840 / 1200X300 (1.000)	4149	5568	36.0

W sumie: 8298 W sumie: 11136 72.0

Specyfikacja mocy przyłączeniowej: $3.10 \text{ W/m}^2 = 1.94 \text{ W/m}^2/100 \text{ lx}$ (Powierzchnia podstawowa: 23.26 m^2)

Edytor
Telefon
faks
e-Mail

Magazyn / Podsumowanie



Wysokość pomieszczenia: 3.150 m, Wysokość montażu: 3.150 m,
Współczynnik konserwacji: 0.77

Wartości Lux, Skala 1:26

Powierzchnia	ρ [%]	E_m [lx]	E_{min} [lx]	E_{max} [lx]	E_{min} / E_m
Płaszczyzna pracy	/	136	112	154	0.822
Podłoga	20	136	110	154	0.808
Sufit	70	106	66	255	0.624
Ściany (4)	50	152	62	444	/

Płaszczyzna pracy:

Wysokość: 0.000 m
Siatka: 32 x 32 Punkty
Margines: 0.000 m

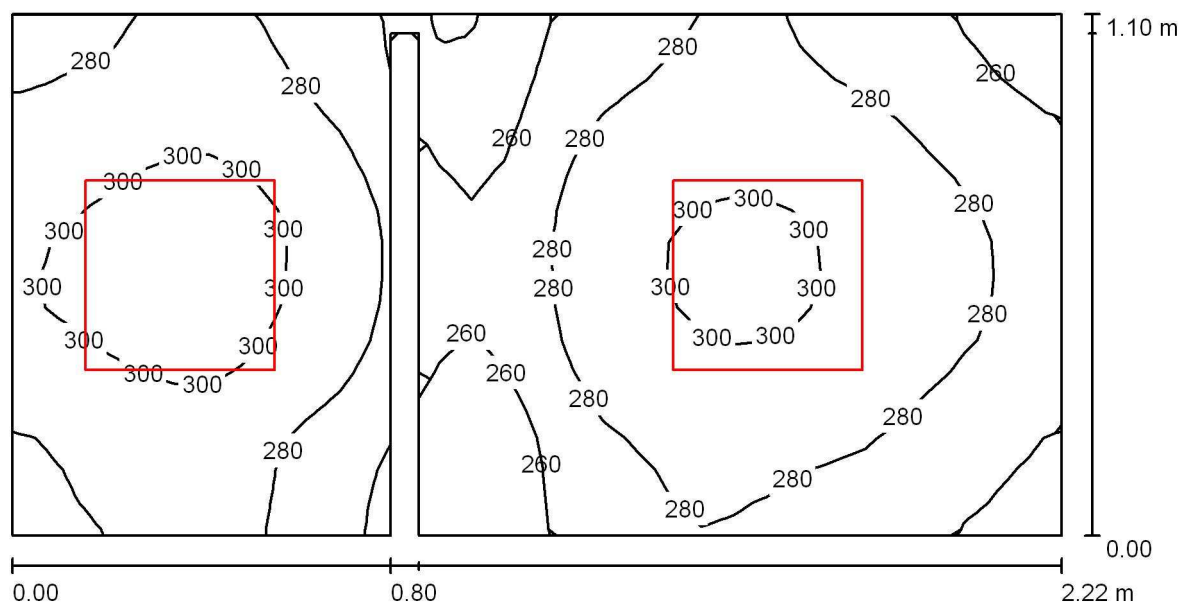
Wykaz opraw

Nr.	Ilość	Etykieta (Czynnik korekcyjny)	Φ (Oprawa) [lm]	Φ (Lampy) [lm]	P [W]
1	1	LUXIONA Troil NEPC_FER_LED_XXX_PC-O_E_IP65 NEPTUN NEW LED 4400LM PC OPAL E IP65 840 (1.000)	3878	4712	32.0
W sumie:			3878	4712	32.0

Specyfikacja mocy przyłączeniowej: $6.04 \text{ W/m}^2 = 4.44 \text{ W/m}^2 / 100 \text{ lx}$ (Powierzchnia podstawowa: 5.30 m^2)

Edytor
Telefon
faks
e-Mail

wc / Podsumowanie



Wysokość pomieszczenia: 3.150 m, Wysokość montażu: 3.150 m,
Współczynnik konserwacji: 0.77

Wartości Lux, Skala 1:16

Powierzchnia	ρ [%]	E_m [lx]	E_{min} [lx]	E_{max} [lx]	E_{min} / E_m
Płaszczyzna pracy	/	281	233	312	0.827
Podłoga	20	157	145	166	0.922
Sufit	70	135	75	230	0.555
Ściany (8)	50	225	7.88	1418	/

Płaszczyzna pracy:

Wysokość: 0.850 m
Siatka: 32 x 16 Punkty
Margines: 0.000 m

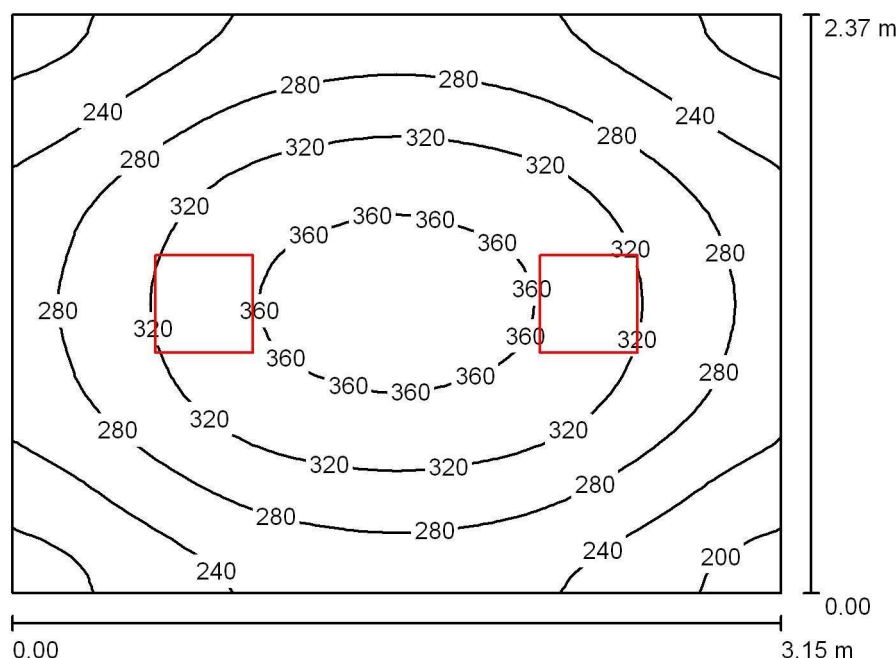
Wykaz oprav

Nr.	Ilość	Etykieta (Czynnik korekcyjny)	Φ (Oprawa) [lm]	Φ (Lampy) [lm]	P [W]
1	2	LUXIONA TroII RLOOKLEDXX_XXMPRMEI44 RUBIN LOOK LED 2600LM MICRO-PRM E IP44 34 840 / 400X400 (1.000)	2297	2708	18.0
W sumie:			4594	5416	36.0

Specyfikacja mocy przyłączeniowej: $15.14 \text{ W/m}^2 = 5.38 \text{ W/m}^2/100 \text{ lx}$ (Powierzchnia podstawowa: 2.38 m^2)

Edytor
Telefon
faks
e-Mail

WC / Podsumowanie



Wysokość pomieszczenia: 3.150 m, Wysokość montażu: 3.150 m,
Współczynnik konserwacji: 0.77

Wartości Lux, Skala 1:31

Powierzchnia	ρ [%]	E_m [lx]	E_{min} [lx]	E_{max} [lx]	E_{min} / E_m
Płaszczyzna pracy	/	289	186	374	0.643
Podłoga	20	211	158	247	0.750
Sufit	70	53	37	62	0.697
Ściany (4)	50	123	39	324	/

Płaszczyzna pracy:

Wysokość: 0.850 m
Siatka: 32 x 32 Punkty
Margines: 0.000 m

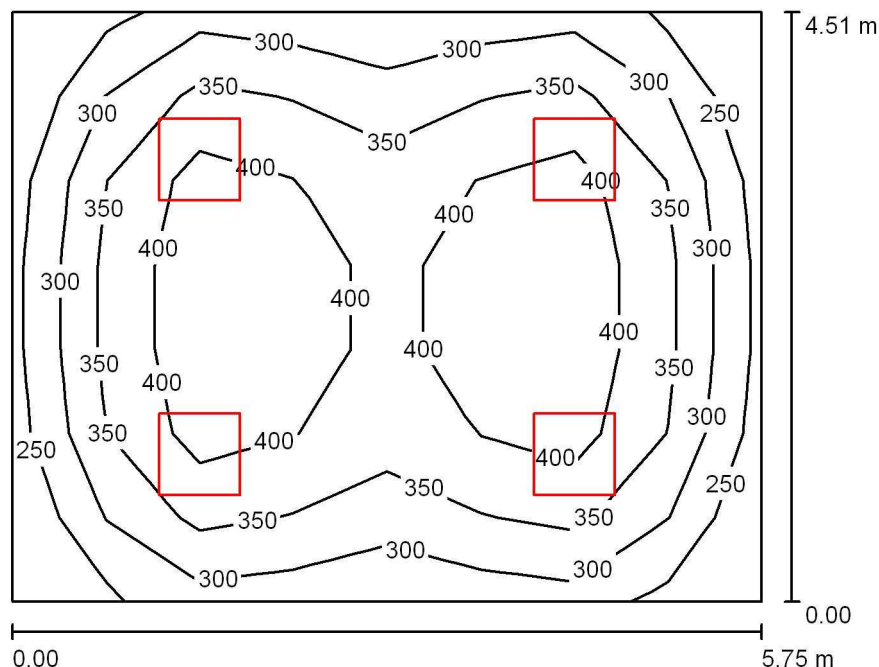
Wykaz oprav

Nr.	Ilość	Etykieta (Czynnik korekcyjny)	Φ (Oprawa) [lm]	Φ (Lampy) [lm]	P [W]
1	2	LUXIONA Troil RLOOKLEDXX_XXMPRMEI44 RUBIN LOOK LED 2600LM MICRO-PRM E IP44 34 840 / 400X400 (1.000)	2297	2708	18.0
W sumie:			4594	5416	36.0

Specyfikacja mocy przyłączeniowej: $4.82 \text{ W/m}^2 = 1.67 \text{ W/m}^2/100 \text{ lx}$ (Powierzchnia podstawowa: 7.47 m^2)

Edytor
Telefon
faks
e-Mail

Klasa / Podsumowanie



Wysokość pomieszczenia: 3.150 m, Wysokość montażu: 3.150 m,
Współczynnik konserwacji: 0.77

Wartości Lux, Skala 1:58

Powierzchnia	ρ [%]	E_m [lx]	E_{min} [lx]	E_{max} [lx]	E_{min} / E_m
Płaszczyzna pracy	/	355	228	445	0.643
Podłoga	20	297	175	376	0.589
Sufit	70	60	45	67	0.760
Ściany (4)	50	131	45	261	/

Płaszczyzna pracy:

Wysokość: 0.850 m
Siatka: 8 x 7 Punkty
Margines: 0.000 m

UGR

Lewa ściana 14
Dolna ściana 14
(CIE, SHR = 0.25.)

Wzdłuż-

W poprzek

do osi oświetlenia

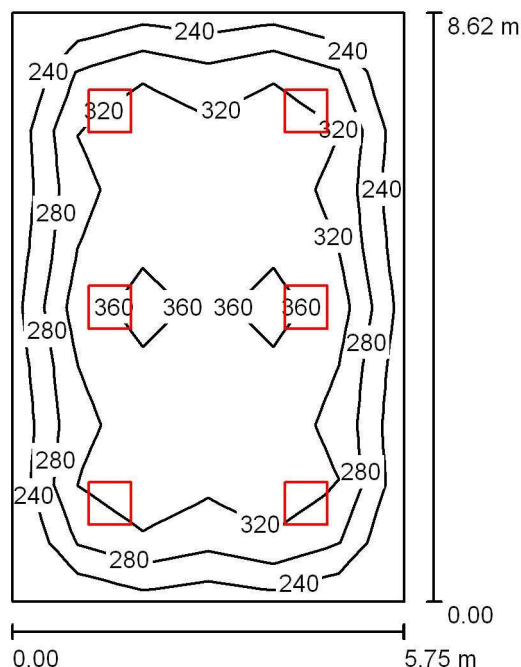
Wykaz opraw

Nr.	Ilość	Etykieta (Czynnik korekcyjny)	Φ (Oprawa) [lm]	Φ (Lampy) [lm]	P [W]
1	4	LUXIONA Troll RLOOKLEDXX_XXMPRMEI44 RUBIN LOOK LED 3900LM MICRO-PRM E IP44 34 840 / 600X600 (1.000)	3542	4176	27.0
W sumie:			14168	16704	108.0

Specyfikacja mocy przyłączeniowej: $4.16 \text{ W/m}^2 = 1.17 \text{ W/m}^2/100 \text{ lx}$ (Powierzchnia podstawowa: 25.93 m^2)

Edytor
Telefon
faks
e-Mail

Klasa / Podsumowanie



Wysokość pomieszczenia: 3.150 m, Wysokość montażu: 3.150 m,
Współczynnik konserwacji: 0.77

Wartości Lux, Skala 1:111

Powierzchnia	ρ [%]	E_m [lx]	E_{min} [lx]	E_{max} [lx]	E_{min} / E_m
Płaszczyzna pracy	/	310	207	400	0.665
Podłoga	20	271	148	337	0.547
Sufit	70	51	36	57	0.697
Ściany (4)	50	106	38	178	/

Płaszczyzna pracy:

Wysokość: 0.850 m
Siatka: 6 x 10 Punkty
Margines: 0.000 m

UGR

Lewa ściana 14
Dolna ściana 14
(CIE, SHR = 0.25.)

Wzdłuż-

W poprzek

do osi oświetlenia

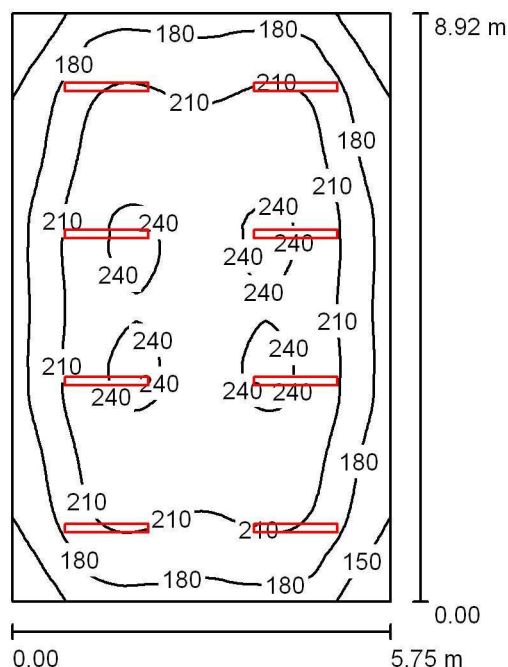
Wykaz opraw

Nr.	Ilość	Etykieta (Czynnik korekcyjny)	Φ (Oprawa) [lm]	Φ (Lampy) [lm]	P [W]
1	6	LUXIONA Troll RLOOKLEDXX_XXMPRMEI44 RUBIN LOOK LED 3900LM MICRO-PRM E IP44 34 840 / 600X600 (1.000)	3542	4176	27.0
W sumie:			21252	25056	162.0

Specyfikacja mocy przyłączeniowej: $3.27 \text{ W/m}^2 = 1.05 \text{ W/m}^2/100 \text{ lx}$ (Powierzchnia podstawowa: 49.56 m^2)

Edytor
Telefon
faks
e-Mail

Szatnia / Podsumowanie



Wysokość pomieszczenia: 3.150 m, Wysokość montażu: 3.150 m,
Współczynnik konserwacji: 0.77

Wartości Lux, Skala 1:115

Powierzchnia	ρ [%]	E_m [lx]	E_{min} [lx]	E_{max} [lx]	E_{min} / E_m
Płaszczyzna pracy	/	205	123	246	0.600
Podłoga	20	176	120	209	0.682
Sufit	70	64	45	153	0.713
Ściany (4)	50	129	74	215	/

Płaszczyzna pracy:

Wysokość: 0.850 m
Siatka: 64 x 64 Punkty
Margines: 0.000 m

UGR

Lewa ściana 21
Dolna ściana 23
(CIE, SHR = 0.25.)

Wzdłuż-

W poprzek

21
20
21

do osi oświetlenia

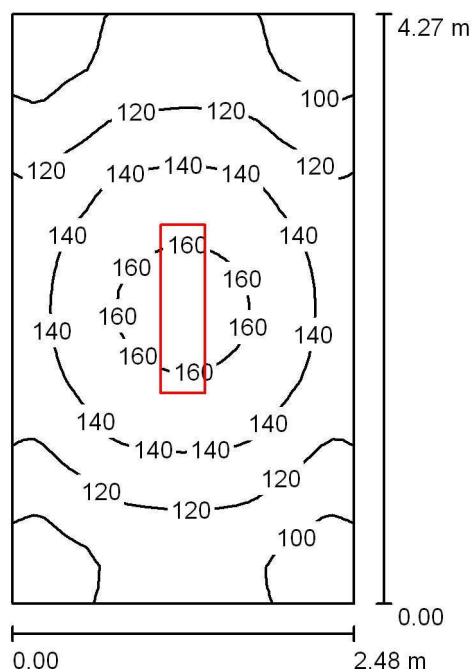
Wykaz opraw

Nr.	Ilość	Etykieta (Czynnik korekcyjny)	Φ (Oprawa) [lm]	Φ (Lampy) [lm]	P [W]
1	8	LUXIONA Troil NEPC_FER_LED_XXX_PC- O_E_IP65 NEPTUN NEW LED 2600LM PC OPAL E IP65 840 (1.000)	2291	2784	18.0
W sumie:			18330	22272	144.0

Specyfikacja mocy przyłączeniowej: $2.81 \text{ W/m}^2 = 1.37 \text{ W/m}^2/100 \text{ lx}$ (Powierzchnia podstawowa: 51.29 m^2)

Edytor
Telefon
faks
e-Mail

Korytarz / Podsumowanie



Wysokość pomieszczenia: 3.150 m, Wysokość montażu: 3.150 m,
Współczynnik konserwacji: 0.77

Wartości Lux, Skala 1:55

Powierzchnia	ρ [%]	E_m [lx]	E_{min} [lx]	E_{max} [lx]	E_{min} / E_m
Płaszczyzna pracy	/	126	87	166	0.684
Podłoga	20	126	86	166	0.678
Sufit	70	42	27	51	0.656
Ściany (4)	50	93	31	230	/

Płaszczyzna pracy:

Wysokość: 0.000 m
Siatka: 32 x 32 Punkty
Margines: 0.000 m

UGR

Lewa ściana 17
Dolna ściana 17
(CIE, SHR = 0.25.)

Wzdłuż-

W poprzek

do osi oświetlenia

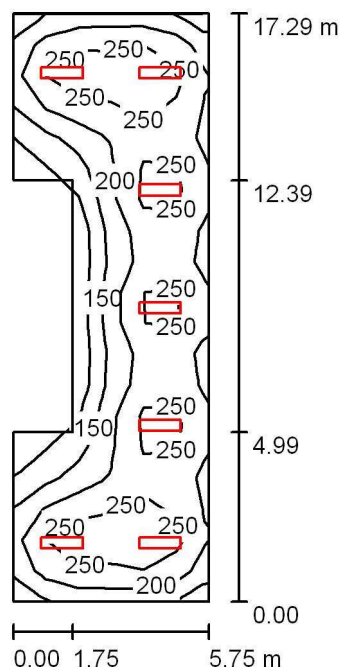
Wykaz opraw

Nr.	Ilość	Etykieta (Czynnik korekcyjny)	Φ (Oprawa) [lm]	Φ (Lampy) [lm]	P [W]
1	1	LUXIONA Troll RLOOKLEDXX_XXPLXEI44 RUBIN LOOK LED 5200LM PLX E IP44 34 840 / 1200X300 (1.000)	4149	5568	36.0
W sumie:			4149	5568	36.0

Specyfikacja mocy przyłączeniowej: $3.40 \text{ W/m}^2 = 2.69 \text{ W/m}^2/100 \text{ lx}$ (Powierzchnia podstawowa: 10.60 m^2)

Edytor
Telefon
faks
e-Mail

Rekreacja / Podsumowanie



Wysokość pomieszczenia: 3.150 m, Wysokość montażu: 3.150 m,
Współczynnik konserwacji: 0.77

Wartości Lux, Skala 1:223

Powierzchnia	ρ [%]	E_m [lx]	E_{min} [lx]	E_{max} [lx]	E_{min} / E_m
Płaszczyzna pracy	/	216	87	310	0.403
Podłoga	20	182	81	236	0.445
Sufit	70	45	31	60	0.680
Ściany (8)	50	109	34	224	/

Płaszczyzna pracy:

Wysokość: 0.850 m
Siatka: 19 x 6 Punkty
Margines: 0.000 m

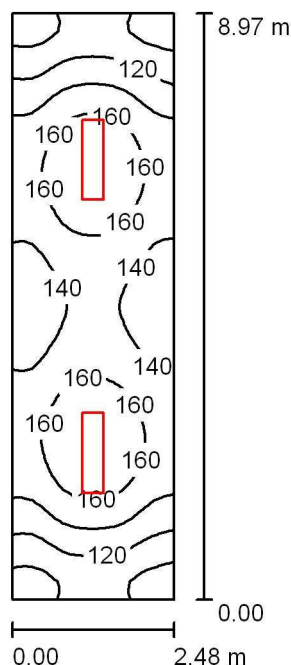
Wykaz opraw

Nr.	Ilość	Etykieta (Czynnik korekcyjny)	Φ (Oprawa) [lm]	Φ (Lampy) [lm]	P [W]
1	7	LUXIONA Troll RLOOKLEDXX_XXPLXEI44 RUBIN LOOK LED 5200LM PLX E IP44 34 840 / 1200X300 (1.000)	4149	5568	36.0
W sumie:			29043	38976	252.0

Specyfikacja mocy przyłączeniowej: $2.91 \text{ W/m}^2 = 1.35 \text{ W/m}^2/100 \text{ lx}$ (Powierzchnia podstawowa: 86.47 m^2)

Edytor
Telefon
faks
e-Mail

Korytarz / Podsumowanie



Wysokość pomieszczenia: 3.150 m, Wysokość montażu: 3.150 m,
Współczynnik konserwacji: 0.77

Wartości Lux, Skala 1:116

Powierzchnia	ρ [%]	E_m [lx]	E_{min} [lx]	E_{max} [lx]	E_{min} / E_m
Płaszczyzna pracy	/	141	88	179	0.623
Podłoga	20	141	88	179	0.619
Sufit	70	43	31	52	0.720
Ściany (4)	50	98	34	234	/

Płaszczyzna pracy:

Wysokość: 0.000 m
Siatka: 64 x 16 Punkty
Margines: 0.000 m

UGR

Lewa ściana 18
Dolna ściana 19
(CIE, SHR = 0.25.)

Wzdłuż-**W poprzek**

18
19

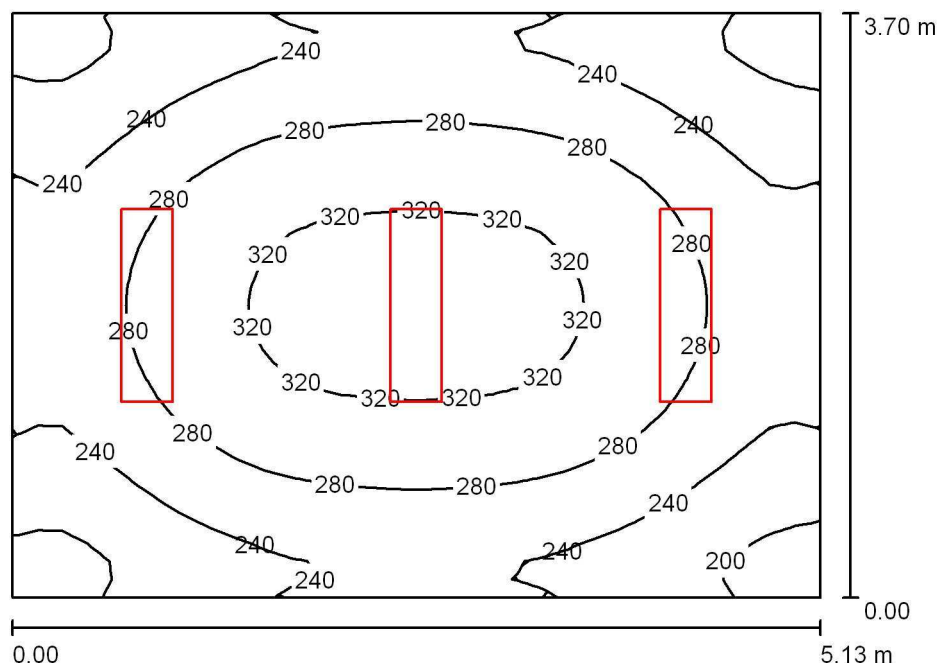
do osi oświetlenia**Wykaz opraw**

Nr.	Ilość	Etykieta (Czynnik korekcyjny)	Φ (Oprawa) [lm]	Φ (Lampy) [lm]	P [W]
1	2	LUXIONA Troll RLOOKLEDXX_XXPLXEI44 RUBIN LOOK LED 5200LM PLX E IP44 34 840 / 1200X300 (1.000)	4149	5568	36.0
W sumie:			8298	11136	72.0

Specyfikacja mocy przyłączeniowej: $3.24 \text{ W/m}^2 = 2.29 \text{ W/m}^2/100 \text{ lx}$ (Powierzchnia podstawowa: 22.25 m^2)

Edytor
Telefon
faks
e-Mail

Hall / Podsumowanie



Wysokość pomieszczenia: 3.150 m, Wysokość montażu: 3.150 m,
Współczynnik konserwacji: 0.77

Wartości Lux, Skala 1:48

Powierzchnia	ρ [%]	E_m [lx]	E_{min} [lx]	E_{max} [lx]	E_{min} / E_m
Płaszczyzna pracy	/	266	173	335	0.651
Podłoga	20	266	177	336	0.666
Sufit	70	79	58	95	0.735
Ściany (4)	50	181	63	454	/

Płaszczyzna pracy:

Wysokość: 0.000 m
Siatka: 32 x 32 Punkty
Margines: 0.000 m

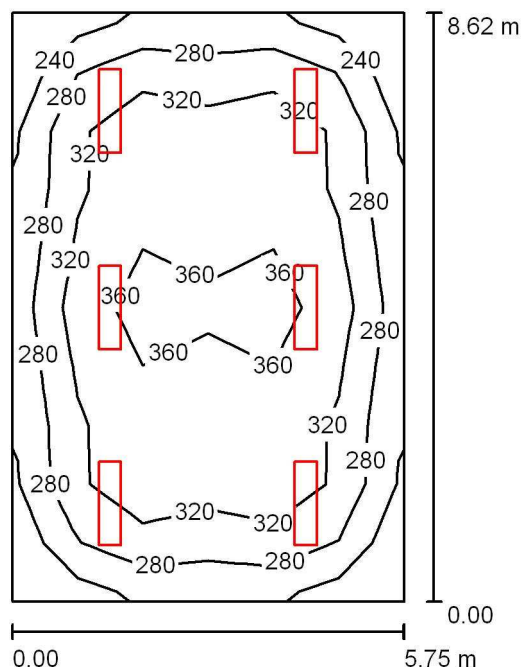
Wykaz opraw

Nr.	Ilość	Etykieta (Czynnik korekcyjny)	Φ (Oprawa) [lm]	Φ (Lampy) [lm]	P [W]
1	3	LUXIONA Troil RLOOKLEDXX_XXPLXEI44 RUBIN LOOK LED 5200LM PLX E IP44 34 840 / 1200X300 (1.000)	4149	5568	36.0
W sumie:			12447	16704	108.0

Specyfikacja mocy przyłączeniowej: $5.69 \text{ W/m}^2 = 2.14 \text{ W/m}^2/100 \text{ lx}$ (Powierzchnia podstawowa: 18.98 m^2)

Edytor
Telefon
faks
e-Mail

Swietlica / Podsumowanie



Wysokość pomieszczenia: 3.150 m, Wysokość montażu: 3.150 m,
Współczynnik konserwacji: 0.77

Wartości Lux, Skala 1:111

Powierzchnia	ρ [%]	E_m [lx]	E_{min} [lx]	E_{max} [lx]	E_{min} / E_m
Płaszczyzna pracy	/	311	211	389	0.677
Podłoga	20	268	173	327	0.647
Sufit	70	68	51	79	0.743
Ściany (4)	50	165	62	254	/

Płaszczyzna pracy:

Wysokość: 0.850 m
Siatka: 10 x 6 Punkty
Margines: 0.000 m

UGR

Lewa ściana 20
Dolna ściana 20
(CIE, SHR = 0.25.)

Wzdłuż-

W poprzek

do osi oświetlenia

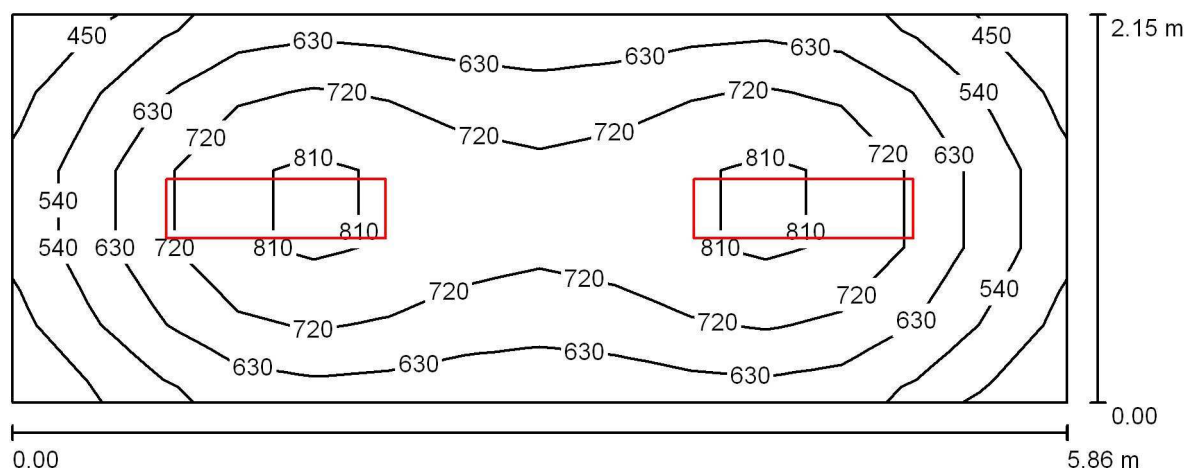
Wykaz opraw

Nr.	Ilość	Etykieta (Czynnik korekcyjny)	Φ (Oprawa) [lm]	Φ (Lampy) [lm]	P [W]
1	6	LUXIONA Troll RLOOKLEDXX_XXPLXEI44 RUBIN LOOK LED 5200LM PLX E IP44 34 840 / 1200X300 (1.000)	4149	5568	36.0
W sumie:			24894	33408	216.0

Specyfikacja mocy przyłączeniowej: $4.36 \text{ W/m}^2 = 1.40 \text{ W/m}^2/100 \text{ lx}$ (Powierzchnia podstawowa: 49.56 m^2)

Edytor
Telefon
faks
e-Mail

Biblioteka / Podsumowanie



Wysokość pomieszczenia: 3.150 m, Wysokość montażu: 3.150 m,
Współczynnik konserwacji: 0.77

Wartości Lux, Skala 1:42

Powierzchnia	ρ [%]	E_m [lx]	E_{min} [lx]	E_{max} [lx]	E_{min} / E_m
Płaszczyzna pracy	/	670	432	857	0.645
Podłoga	20	509	335	603	0.658
Sufit	70	112	79	130	0.700
Ściany (4)	50	265	82	488	/

Płaszczyzna pracy:

Wysokość: 0.850 m
Siatka: 14 x 5 Punkty
Margines: 0.000 m

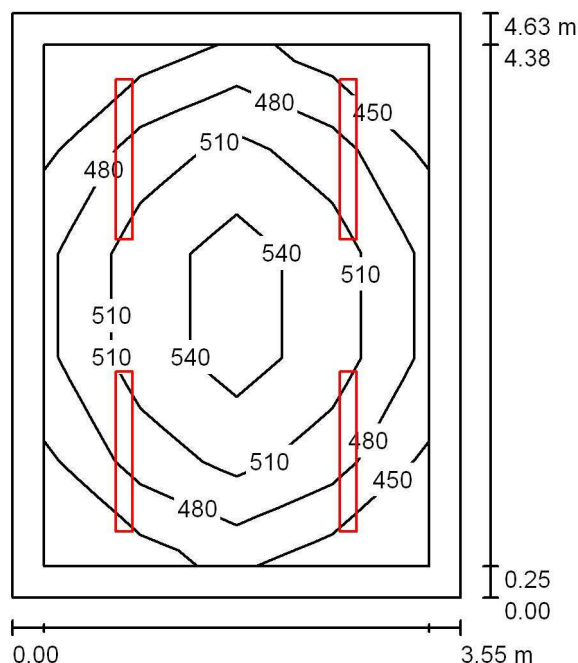
Wykaz opraw

Nr.	Ilość	Etykieta (Czynnik korekcyjny)	Φ (Oprawa) [lm]	Φ (Lampy) [lm]	P [W]
1	2	LUXIONA Troil RLOOKLEDXX_XXMPRMEI44 RUBIN LOOK LED 8800LM MICRO-PRM E IP44 34 840 / 1200X300 (1.000)	7993	9424	62.0
W sumie:			15987	18848	124.0

Specyfikacja mocy przyłączeniowej: $9.84 \text{ W/m}^2 = 1.47 \text{ W/m}^2/100 \text{ lx}$ (Powierzchnia podstawowa: 12.60 m^2)

Edytor
Telefon
faks
e-Mail

Kuchnia / Podsumowanie



Wysokość pomieszczenia: 3.150 m, Wysokość montażu: 3.150 m,
Współczynnik konserwacji: 0.77

Wartości Lux, Skala 1:60

Powierzchnia	ρ [%]	E_m [lx]	E_{min} [lx]	E_{max} [lx]	E_{min} / E_m
Płaszczyzna pracy	/	502	446	552	0.887
Podłoga	20	366	277	432	0.755
Sufit	70	178	127	296	0.716
Ściany (4)	50	323	170	592	/

Płaszczyzna pracy:

Wysokość: 0.850 m

Siatka: 4 x 5 Punkty

Margines: 0.250 m

UGR

Lewa ściana

Wzdłuż-

21

W poprzek

20

do osi oświetlenia

Dolna ściana

21

20

(CIE, SHR = 0.25.)

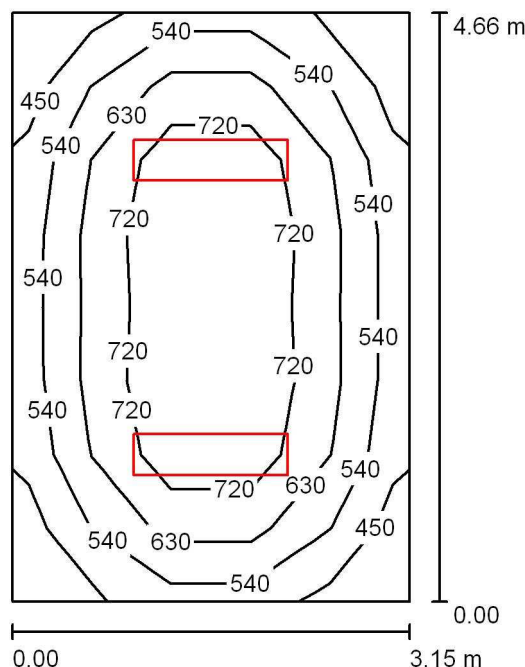
Wykaz opraw

Nr.	Ilość	Etykieta (Czynnik korekcyjny)	Φ (Oprawa) [lm]	Φ (Lampy) [lm]	P [W]
1	4	LUXIONA Troil NEPC_FER_LED_XXX_PC-O_E_IP65 NEPTUN NEW LED 5200LM PC OPAL E IP65 840 (1.000)	4583	5568	36.0
W sumie:			18330	22272	144.0

Specyfikacja mocy przyłączeniowej: $8.77 \text{ W/m}^2 = 1.75 \text{ W/m}^2/100 \text{ lx}$ (Powierzchnia podstawowa: 16.42 m^2)

Edytor
Telefon
faks
e-Mail

Kancelarnia / Podsumowanie



Wysokość pomieszczenia: 3.200 m, Wysokość montażu: 3.200 m,
Współczynnik konserwacji: 0.77

Wartości Lux, Skala 1:60

Powierzchnia	ρ [%]	E_m [lx]	E_{min} [lx]	E_{max} [lx]	E_{min} / E_m
Płaszczyzna pracy	/	646	434	855	0.672
Podłoga	20	499	326	629	0.654
Sufit	70	103	74	120	0.720
Ściany (4)	50	239	75	423	/

Płaszczyzna pracy:

Wysokość: 0.850 m
Siatka: 5 x 8 Punkty
Margines: 0.000 m

UGR

Lewa ściana 16
Dolna ściana 16
(CIE, SHR = 0.25.)

Wzdłuż-

16
16

W poprzek

18
18

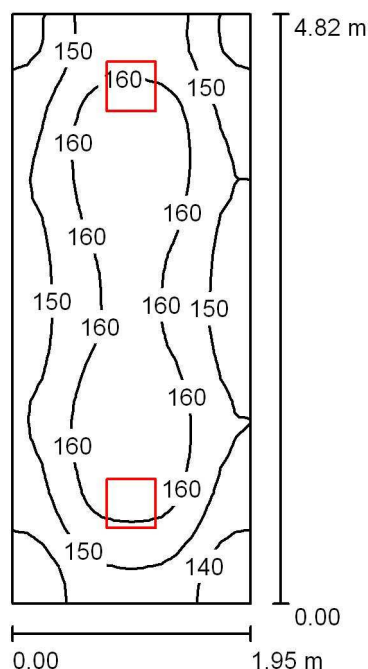
do osi oświetlenia**Wykaz opraw**

Nr.	Ilość	Etykieta (Czynnik korekcyjny)	Φ (Oprawa) [lm]	Φ (Lampy) [lm]	P [W]
1	2	LUXIONA Troli RLOOKLEDXX_XXMPRMEI44 RUBIN LOOK LED 8800LM MICRO-PRM E IP44 34 840 / 1200X300 (1.000)	7993	9424	62.0
W sumie:			15987	18848	124.0

Specyfikacja mocy przyłączeniowej: $8.45 \text{ W/m}^2 = 1.31 \text{ W/m}^2/100 \text{ lx}$ (Powierzchnia podstawowa: 14.68 m^2)

Edytor
Telefon
faks
e-Mail

klatka schodowa / Podsumowanie



Wysokość pomieszczenia: 3.200 m, Wysokość montażu: 3.200 m,
Współczynnik konserwacji: 0.77

Wartości Lux, Skala 1:62

Powierzchnia	ρ [%]	E_m [lx]	E_{min} [lx]	E_{max} [lx]	E_{min} / E_m
Płaszczyzna pracy	/	154	127	167	0.827
Podłoga	20	154	130	167	0.843
Sufit	70	45	32	63	0.712
Ściany (4)	50	103	36	511	/

Płaszczyzna pracy:

Wysokość: 0.000 m
Siatka: 16 x 32 Punkty
Margines: 0.000 m

UGR

Lewa ściana 15
Dolna ściana 15
(CIE, SHR = 0.25.)

Wzdłuż-

W poprzek

do osi oświetlenia

Wykaz opraw

Nr.	Ilość	Etykieta (Czynnik korekcyjny)	Φ (Oprawa) [lm]	Φ (Lampy) [lm]	P [W]
1	2	LUXIONA Troll RLOOKLEDXX_XXMPRMEI44 RUBIN LOOK LED 2600LM MICRO-PRM E IP44 34 840 / 400X400 (1.000)	2297	2708	18.0
W sumie:			4594	5416	36.0

Specyfikacja mocy przyłączeniowej: $3.83 \text{ W/m}^2 = 2.49 \text{ W/m}^2/100 \text{ lx}$ (Powierzchnia podstawowa: 9.40 m^2)