

SZKÓLA KANIBRÓD - piwnica

Partner kontaktowy:
Numer zlecenia:
Firma:
Numer klienta:

Data: 02.12.2016
Edytor:

Edytor
Telefon
faks
e-Mail

Spis treści

SZKÓLA KANIBRÓD - piwnica

Strona tytułowa projektu	1
Spis treści	2
Lista oprav	3
Kotłownia	
Podsumowanie	4
Magazyn	
Podsumowanie	5
Pomieszczenie socjalne	
Podsumowanie	6
hydrofornia	
Podsumowanie	7

Edytor
Telefon
faks
e-Mail

SZKÓLA KANIBRÓD - piwnica / Lista opraw

3 Ilość

LUXIONA Troll NEP_LED_V1_XXX_PC-
O_E_IP65 NEPTUN_LED V1 2600LM PC OPAL
E IP65 840 / L-1200

Numer artykułu: NEP_LED_V1_XXX_PC-
O_E_IP65

Strumień świetlny (Oprawa): 2291 lm

Strumień świetlny (Lampy): 2784 lm

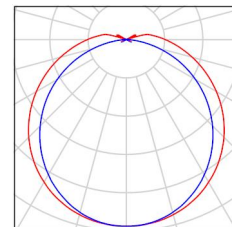
Moc opraw: 18.0 W

Klasyfikacja oświetleń CIE: 96

Kod Flux CIE: 42 72 91 96 82

Wyposażenie: 2 x Moduł LED LINEAR
1300lm/840 (Czynnik korekcyjny 1.000).

Ilustracje oświetleń
znajdziesz w naszym
katalogu oświetleń.



5 Ilość

LUXIONA Troll NEP_LED_V1_XXX_PC-
O_E_IP65 NEPTUN_LED V1 4400LM PC OPAL
E IP65 840 / L-1200

Numer artykułu: NEP_LED_V1_XXX_PC-
O_E_IP65

Strumień świetlny (Oprawa): 3878 lm

Strumień świetlny (Lampy): 4712 lm

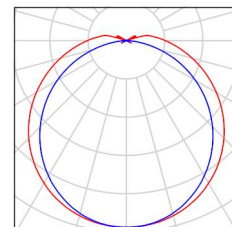
Moc opraw: 32.0 W

Klasyfikacja oświetleń CIE: 96

Kod Flux CIE: 42 72 91 96 82

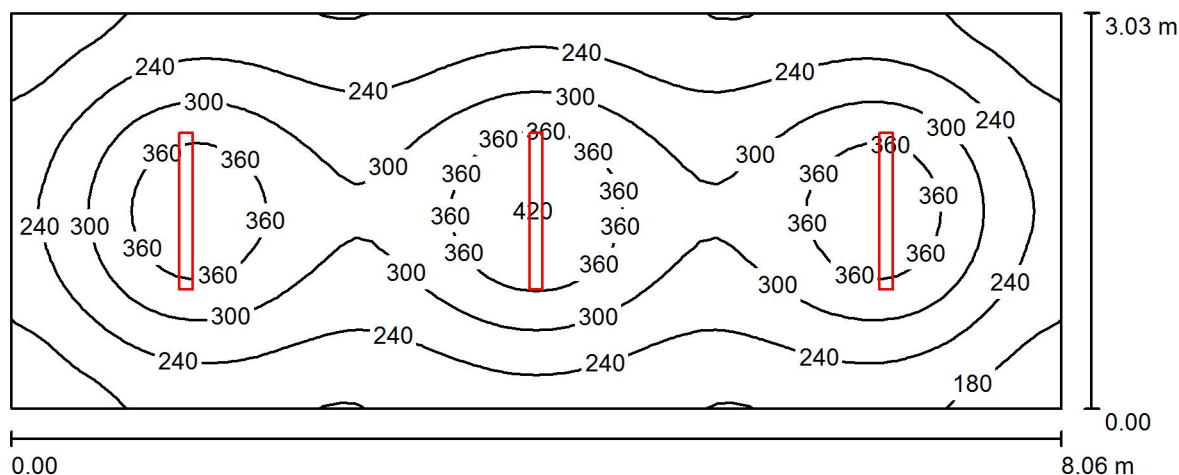
Wyposażenie: 2 x Moduł LED LINEAR
2200lm/840 (Czynnik korekcyjny 1.000).

Ilustracje oświetleń
znajdziesz w naszym
katalogu oświetleń.



Edytor
Telefon
faks
e-Mail

Kotłownia / Podsumowanie



Wysokość pomieszczenia: 2.500 m, Wysokość montażu: 2.500 m,
Współczynnik konserwacji: 0.77

Wartości Lux, Skala 1:58

Powierzchnia	ρ [%]	E_m [lx]	E_{min} [lx]	E_{max} [lx]	E_{min} / E_m
Płaszczyzna pracy	/	273	140	423	0.512
Podłoga	20	213	138	267	0.648
Sufit	70	78	53	418	0.677
Ściany (4)	50	151	79	242	/

Płaszczyzna pracy:

Wysokość: 0.850 m
Siatka: 64 x 32 Punkty
Margines: 0.000 m

UGR

Lewa ściana 26
Dolna ściana 26
(CIE, SHR = 0.25.)

Wzdłuż- W poprzek do osi oświetlenia

26 23
26 25

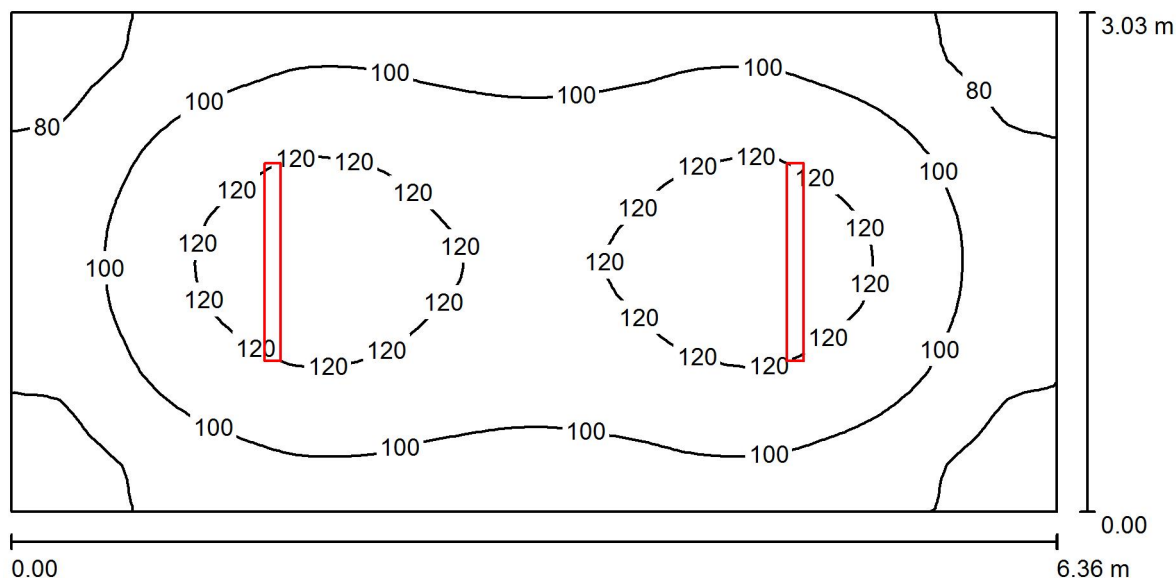
Wykaz opraw

Nr.	Ilość	Etykieta (Czynnik korekcyjny)	Φ (Oprawa) [lm]	Φ (Lampy) [lm]	P [W]
1	3	LUXIONA Troll NEP_LED_V1_XXX_PC- O_E_IP65 NEPTUN LED V1 4400LM PC OPAL E IP65 840 / L-1200 (1.000)	3878	4712	32.0
W sumie:			11634	14136	96.0

Specyfikacja mocy przyłączeniowej: $3.93 \text{ W/m}^2 = 1.44 \text{ W/m}^2/100 \text{ lx}$ (Powierzchnia podstawowa: 24.42 m^2)

Edytor
Telefon
faks
e-Mail

Magazyn / Podsumowanie



Wysokość pomieszczenia: 2.500 m, Wysokość montażu: 2.500 m,
Współczynnik konserwacji: 0.77

Wartości Lux, Skala 1:46

Powierzchnia	ρ [%]	E_m [lx]	E_{min} [lx]	E_{max} [lx]	E_{min} / E_m
Płaszczyzna pracy	/	103	67	131	0.647
Podłoga	20	103	65	131	0.635
Sufit	70	39	25	204	0.649
Ściany (4)	50	73	38	107	/

Płaszczyzna pracy:

Wysokość: 0.000 m
Siatka: 32 x 64 Punkty
Margines: 0.000 m

UGR

Lewa ściana 24
Dolna ściana 20
(CIE, SHR = 0.25.)

Wzdłuż-

W poprzek

do osi oświetlenia

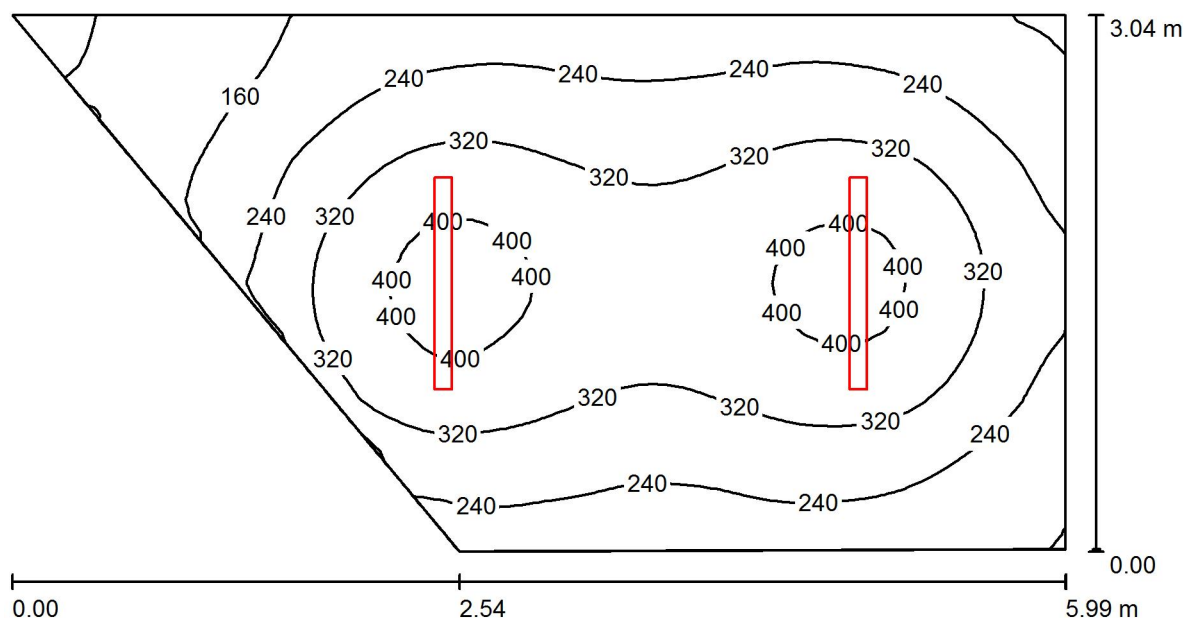
Wykaz opraw

Nr.	Ilość	Etykieta (Czynnik korekcyjny)	Φ (Oprawa) [lm]	Φ (Lampy) [lm]	P [W]
1	2	LUXIONA Troil NEP_LED_V1_XXX_PC-O_E_IP65 NEPTUN LED V1 2600LM PC OPAL E IP65 840 / L-1200 (1.000)	2291	2784	18.0
W sumie:			4583	5568	36.0

Specyfikacja mocy przyłączeniowej: $1.87 \text{ W/m}^2 = 1.81 \text{ W/m}^2/100 \text{ lx}$ (Powierzchnia podstawowa: 19.27 m^2)

Edytor
Telefon
faks
e-Mail

Pomieszczenie socjalne / Podsumowanie



Wysokość pomieszczenia: 2.500 m, Wysokość montażu: 2.500 m,
Współczynnik konserwacji: 0.77

Wartości Lux, Skala 1:43

Powierzchnia	ρ [%]	E_m [lx]	E_{min} [lx]	E_{max} [lx]	E_{min} / E_m
Płaszczyzna pracy	/	282	68	432	0.240
Podłoga	20	212	86	264	0.407
Sufit	70	87	37	451	0.422
Ściany (4)	50	156	47	457	/

Płaszczyzna pracy:

Wysokość: 0.850 m
Siatka: 64 x 32 Punkty
Margines: 0.000 m

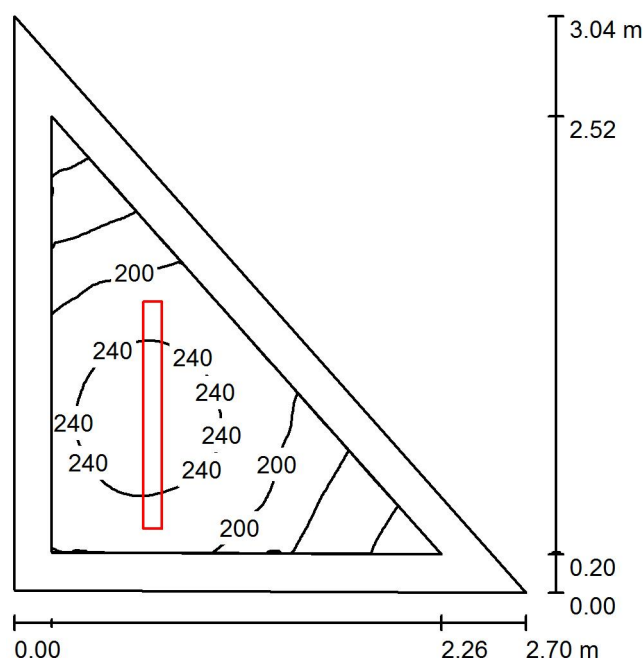
Wykaz opraw

Nr.	Ilość	Etykieta (Czynnik korekcyjny)	Φ (Oprawa) [lm]	Φ (Lampy) [lm]	P [W]
1	2	LUXIONA TroII NEP_LED_V1_XXX_PC-O_E_IP65 NEPTUN_LED V1 4400LM PC OPAL E IP65 840 / L-1200 (1.000)	3878	4712	32.0
W sumie:			7756	9424	64.0

Specyfikacja mocy przyłączeniowej: $4.46 \text{ W/m}^2 = 1.58 \text{ W/m}^2/100 \text{ lx}$ (Powierzchnia podstawowa: 14.34 m^2)

Edytor
Telefon
faks
e-Mail

hydrofornia / Podsumowanie



Wysokość pomieszczenia: 2.500 m, Wysokość montażu: 2.500 m,
Współczynnik konserwacji: 0.77

Wartości Lux, Skala 1:40

Powierzchnia	ρ [%]	E_m [lx]	E_{min} [lx]	E_{max} [lx]	E_{min} / E_m
Płaszczyzna pracy	/	207	101	260	0.486
Podłoga	20	112	62	137	0.560
Sufit	70	80	24	293	0.305
Ściany (3)	50	107	20	338	/

Płaszczyzna pracy:

Wysokość: 0.850 m
Siatka: 64 x 32 Punkty
Margines: 0.200 m

Wykaz opraw

Nr.	Ilość	Etykieta (Czynnik korekcyjny)	Φ (Oprawa) [lm]	Φ (Lampy) [lm]	P [W]
1	1	LUXIONA TroII NEP_LED_V1_XXX_PC- O_E_IP65 NEPTUN LED V1 2600LM PC OPAL E IP65 840 / L-1200 (1.000)	2291	2784	18.0
W sumie:			2291	2784	18.0

Specyfikacja mocy przyłączeniowej: $4.39 \text{ W/m}^2 = 2.12 \text{ W/m}^2/100 \text{ lx}$ (Powierzchnia podstawowa: 4.10 m^2)