

SZKÓŁA KANIBRÓD - piętro

Partner kontaktowy:
Numer zlecenia:
Firma:
Numer klienta:

Data: 02.12.2016
Edytor:



Edytor
Telefon
faks
e-Mail

Spis treści

SZKÓŁA KANIBRÓD - piętro

Strona tytułowa projektu 1

Spis treści 2

Lista oprav 3

Kancelarnia

Podsumowanie 4

Pokój nauczycielski

Podsumowanie 5

Sala komputerowa

Podsumowanie 6

Hol

Podsumowanie 7

Biblioteka

Podsumowanie 8

Sala lekcyjna

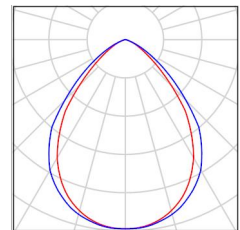
Podsumowanie 9

Edytor
Telefon
faks
e-Mail

SZKÓŁA KANIBRÓD - piętro / Lista opraw

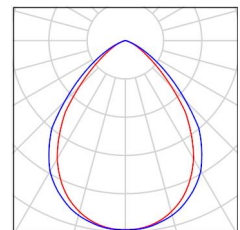
12 Ilość LUXIONA Troll RLOOKLEDXX_XXMPRMEI44 RUBIN
LOOK LED 5200LM MICRO-PRM E IP44 34 840 /
1200X300
Numer artykułu: RLOOKLEDXX_XXMPRMEI44
Strumień świetlny (Oprawa): 4723 lm
Strumień świetlny (Lampy): 5568 lm
Moc opraw: 36.0 W
Klasyfikacja oświetleń CIE: 100
Kod Flux CIE: 71 95 100 100 85
Wyposażenie: 4 x Moduł LED LINEAR 1300lm/840
(Czynnik korekcyjny 1.000).

Ilustracje oświetleń
znajdziesz w naszym
katalogu oświetleń.



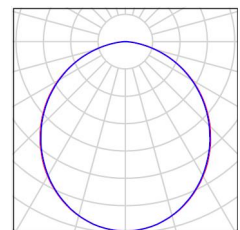
4 Ilość LUXIONA Troll RLOOKLEDXX_XXMPRMEI44 RUBIN
LOOK LED 8800LM MICRO-PRM E IP44 34 840 /
1200X300
Numer artykułu: RLOOKLEDXX_XXMPRMEI44
Strumień świetlny (Oprawa): 7993 lm
Strumień świetlny (Lampy): 9424 lm
Moc opraw: 62.0 W
Klasyfikacja oświetleń CIE: 100
Kod Flux CIE: 71 95 100 100 85
Wyposażenie: 4 x Moduł LED LINEAR 2200lm/840
(Czynnik korekcyjny 1.000).

Ilustracje oświetleń
znajdziesz w naszym
katalogu oświetleń.



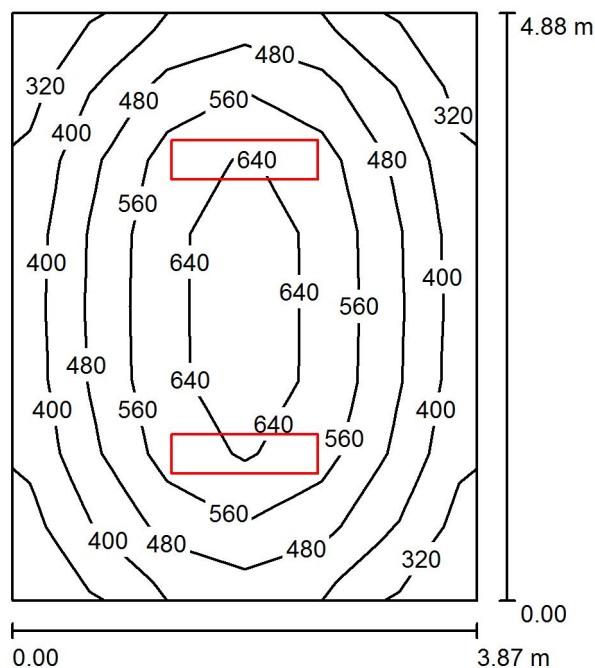
5 Ilość LUXIONA Troll RLOOKLEDXX_XXPLXEI44 RUBIN
LOOK LED 5200LM PLX E IP44 34 840 / 1200X300
Numer artykułu: RLOOKLEDXX_XXPLXEI44
Strumień świetlny (Oprawa): 4149 lm
Strumień świetlny (Lampy): 5568 lm
Moc opraw: 36.0 W
Klasyfikacja oświetleń CIE: 100
Kod Flux CIE: 49 80 96 100 75
Wyposażenie: 4 x Moduł LED LINEAR 1300lm/840
(Czynnik korekcyjny 1.000).

Ilustracje oświetleń
znajdziesz w naszym
katalogu oświetleń.



Edytor
Telefon
faks
e-Mail

Kancelarnia / Podsumowanie



Wysokość pomieszczenia: 3.500 m, Wysokość montażu: 3.500 m, Współczynnik konserwacji: 0.77

Wartości Lux, Skala 1:63

Powierzchnia	ρ [%]	E_m [lx]	E_{min} [lx]	E_{max} [lx]	E_{min} / E_m
Płaszczyzna pracy	/	509	301	688	0.591
Podłoga	20	408	260	527	0.637
Sufit	70	81	58	94	0.718
Ściany (4)	50	185	57	371	/

Płaszczyzna pracy:

Wysokość: 0.850 m
Siatka: 6 x 8 Punkty
Margines: 0.000 m

UGR

Lewa ściana 16
Dolna ściana 16
(CIE, SHR = 0.25.)

Wzdłuż-

16
16

W poprzek

18
18

do osi oświetlenia

Wykaz opraw

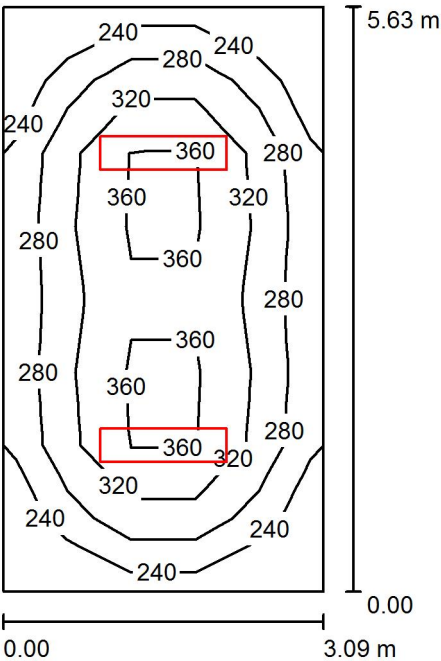
Nr.	Ilość	Etykieta (Czynnik korekcyjny)	Φ (Oprawa) [lm]	Φ (Lampy) [lm]	P [W]
1	2	LUXIONA TroII RLOOKLEDXX_XXMPRMEI44 RUBIN LOOK LED 8800LM MICRO-PRM E IP44 34 840 / 1200X300 (1.000)	7993	9424	62.0
W sumie:			15987	W sumie: 18848	124.0

Specyfikacja mocy przyłączeniowej: $6.56 \text{ W/m}^2 = 1.29 \text{ W/m}^2/100 \text{ lx}$ (Powierzchnia podstawowa: 18.90 m^2)



Edytor
Telefon
faks
e-Mail

Pokój nauczycielski / Podsumowanie



Wysokość pomieszczenia: 3.500 m, Wysokość montażu: 3.500 m, Współczynnik konserwacji: 0.77

Wartości Lux, Skala 1:73

Powierzchnia	ρ [%]	E_m [lx]	E_{min} [lx]	E_{max} [lx]	E_{min} / E_m
Płaszczyzna pracy	/	303	205	390	0.678
Podłoga	20	240	157	295	0.652
Sufit	70	51	35	59	0.695
Ściany (4)	50	119	37	209	/

Płaszczyzna pracy:

Wysokość: 0.850 m
Siatka: 5 x 8 Punkty
Margines: 0.000 m

UGR

Wzdłuż-
Lewa ściana 14
Dolna ściana 15
(CIE, SHR = 0.25.)

W poprzek

do osi oświetlenia

16
16

Wykaz opraw

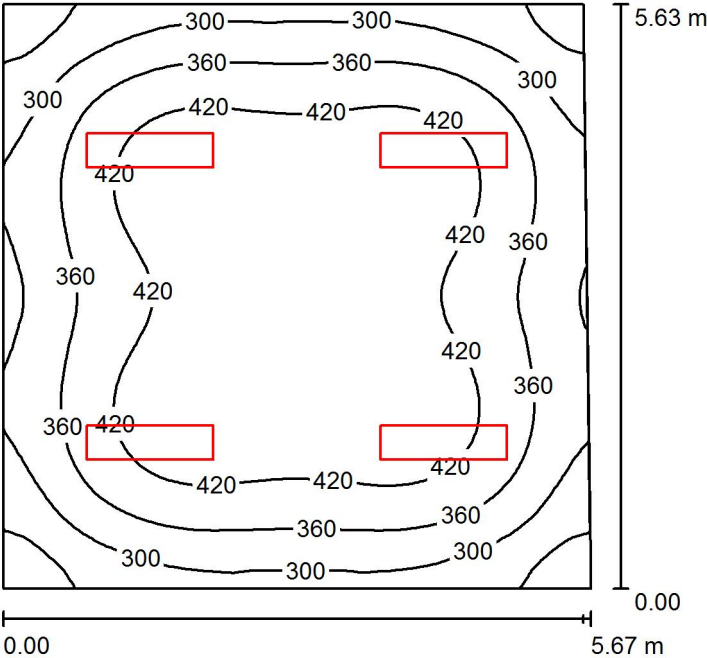
Nr.	Ilość	Etykieta (Czynnik korekcyjny)	Φ (Oprawa) [lm]	Φ (Lampy) [lm]	P [W]
1	2	LUXIONA TroII RLOOKLEDXX_XXMPRMEI44 RUBIN LOOK LED 5200LM MICRO-PRM E IP44 34 840 / 1200X300 (1.000)	4723	5568	36.0
W sumie:			9445W sumie:	11136	72.0

Specyfikacja mocy przyłączeniowej: 4.14 W/m² = 1.37 W/m²/100 lx (Powierzchnia podstawowa: 17.40 m²)



Edytor
Telefon
faks
e-Mail

Sala komputerowa / Podsumowanie



Wysokość pomieszczenia: 3.500 m, Wysokość montażu: 3.500 m, Współczynnik konserwacji: 0.77

Wartości Lux, Skala 1:73

Powierzchnia	ρ [%]	E_m [lx]	E_{min} [lx]	E_{max} [lx]	E_{min} / E_m
Płaszczyzna pracy	/	375	200	463	0.534
Podłoga	20	324	193	415	0.597
Sufit	70	66	50	74	0.756
Ściany (4)	50	144	49	269	/

Płaszczyzna pracy:

Wysokość: 0.850 m
Siatka: 64 x 64 Punkty
Margines: 0.000 m

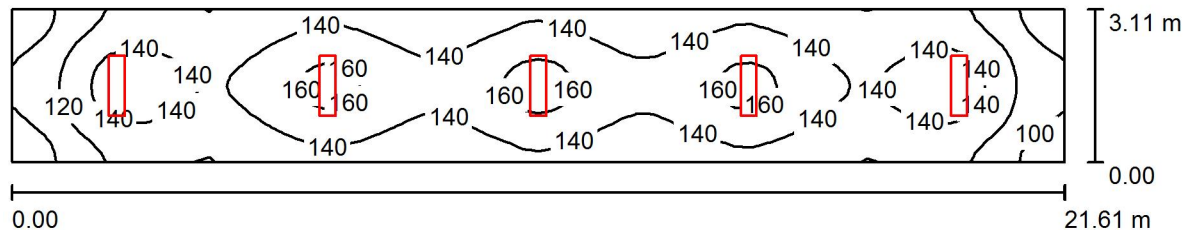
Wykaz opraw

Nr.	Ilość	Etykieta (Czynnik korekcyjny)	Φ (Oprawa) [lm]	Φ (Lampy) [lm]	P [W]
1	4	LUXIONA TroII RLOOKLEDXX_XXMPRMEI44 RUBIN LOOK LED 5200LM MICRO-PRM E IP44 34 840 / 1200X300 (1.000)	4723	5568	36.0
W sumie:			18891	W sumie: 22272	144.0

Specyfikacja mocy przyłączeniowej: $4.54 \text{ W/m}^2 = 1.21 \text{ W/m}^2/100 \text{ lx}$ (Powierzchnia podstawowa: 31.73 m^2)

Edytor
Telefon
faks
e-Mail

Hol / Podsumowanie



Wysokość pomieszczenia: 3.500 m, Wysokość montażu: 3.500 m, Współczynnik konserwacji: 0.77

Wartości Lux, Skala 1:155

Powierzchnia	ρ [%]	E_m [lx]	E_{min} [lx]	E_{max} [lx]	E_{min} / E_m
Płaszczyzna pracy	/	136	83	167	0.612
Podłoga	20	136	85	167	0.625
Sufit	70	38	28	45	0.727
Ściany (4)	50	90	33	187	/

Płaszczyzna pracy:

Wysokość: 0.000 m
Siatka: 64 x 16 Punkty
Margines: 0.000 m

Wykaz oprav

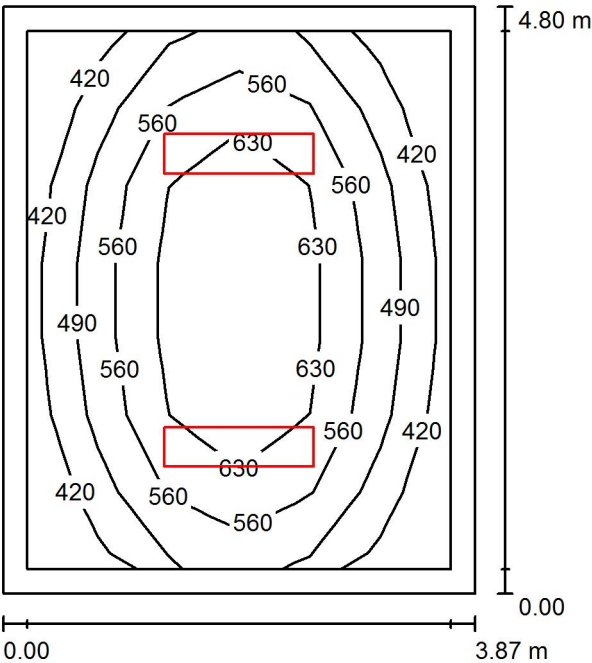
Nr.	Ilość	Etykieta (Czynnik korekcyjny)	Φ (Oprawa) [lm]	Φ (Lampy) [lm]	P [W]
1	5	LUXIONA Troll RLOOKLEDXX_XXPLXEI44 RUBIN LOOK LED 5200LM PLX E IP44 34 840 / 1200X300 (1.000)	4149	5568	36.0
W sumie:			20745W	sumie: 27840	180.0

W sumie: 20745 W sumie: 27840 180.0

Specyfikacja mocy przyłączeniowej: $2.68 \text{ W/m}^2 = 1.97 \text{ W/m}^2/100 \text{ lx}$ (Powierzchnia podstawowa: 67.21 m^2)

Edytor
Telefon
faks
e-Mail

Biblioteka / Podsumowanie



Wysokość pomieszczenia: 3.500 m, Wysokość montażu: 3.500 m, Współczynnik konserwacji: 0.77

Wartości Lux, Skala 1:62

Powierzchnia	ρ [%]	E_m [lx]	E_{min} [lx]	E_{max} [lx]	E_{min} / E_m
Płaszczyzna pracy	/	546	370	701	0.678
Podłoga	20	412	262	534	0.636
Sufit	70	82	59	95	0.716
Ściany (4)	50	187	58	382	/

Płaszczyzna pracy:

Wysokość: 0.850 m
Siatka: 7 x 6 Punkty
Margines: 0.200 m

UGR

Wzdłuż-
Lewa ściana 16
Dolna ściana 16
(CIE, SHR = 0.25.)

W poprzek

do osi oświetlenia

Wykaz opraw

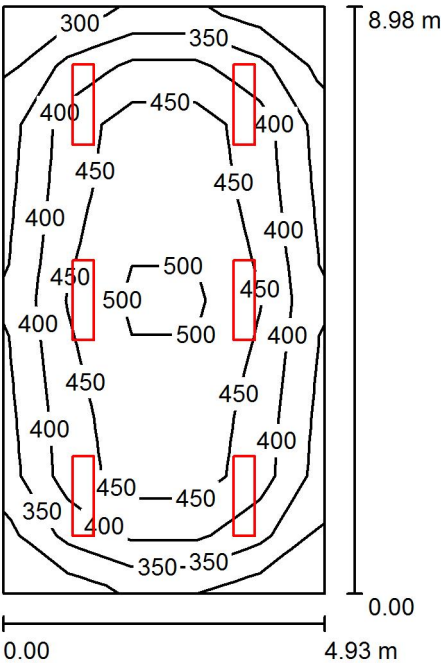
Nr.	Ilość	Etykieta (Czynnik korekcyjny)	Φ (Oprawa) [lm]	Φ (Lampy) [lm]	P [W]
1	2	LUXIONA TroII RLOOKLEDXX_XXMPRMEI44 RUBIN LOOK LED 8800LM MICRO-PRM E IP44 34 840 / 1200X300 (1.000)	7993	9424	62.0
W sumie:			15987	W sumie: 18848	124.0

Specyfikacja mocy przyłączeniowej: $6.68 \text{ W/m}^2 = 1.22 \text{ W/m}^2/100 \text{ lx}$ (Powierzchnia podstawowa: 18.58 m^2)



Edytor
Telefon
faks
e-Mail

Sala lekcyjna / Podsumowanie



Wysokość pomieszczenia: 3.500 m, Wysokość montażu: 3.500 m, Współczynnik konserwacji: 0.77

Wartości Lux, Skala 1:116

Powierzchnia	ρ [%]	E_m [lx]	E_{min} [lx]	E_{max} [lx]	E_{min} / E_m
Płaszczyzna pracy	/	422	288	510	0.682
Podłoga	20	368	211	469	0.574
Sufit	70	73	51	83	0.694
Ściany (4)	50	158	56	252	/

Płaszczyzna pracy:

Wysokość: 0.850 m
Siatka: 10 x 5 Punkty
Margines: 0.000 m

UGR

Wzdłuż-
Lewa ściana 15
Dolna ściana 14
(CIE, SHR = 0.25.)

W poprzek

do osi oświetlenia

Wykaz opraw

Nr.	Ilość	Etykieta (Czynnik korekcyjny)	Φ (Oprawa) [lm]	Φ (Lampy) [lm]	P [W]
1	6	LUXIONA TroII RLOOKLEDXX_XXMPRMEI44 RUBIN LOOK LED 5200LM MICRO-PRM E IP44 34 840 / 1200X300 (1.000)	4723	5568	36.0
W sumie:			28336W	33408	216.0

Specyfikacja mocy przyłączeniowej: $4.88 \text{ W/m}^2 = 1.16 \text{ W/m}^2/100 \text{ lx}$ (Powierzchnia podstawowa: 44.27 m^2)