

## **SZKÓLA KANIBRÓD - parter**

Partner kontaktowy:  
Numer zlecenia:  
Firma:  
Numer klienta:

Data: 02.12.2016  
Edytor:

Edytor  
Telefon  
faks  
e-Mail

---

## Spis treści

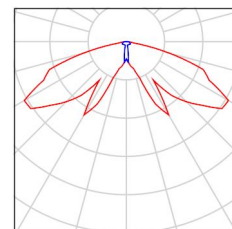
<b>SZKÓLA KANIBRÓD - parter</b>	
Strona tytułowa projektu	1
Spis treści	2
Lista opraw	3
<b>Sala lekcyjna</b>	
Podsumowanie	4
<b>Sala lekcyjna</b>	
Podsumowanie	5
<b>Sala lekcyjna</b>	
Podsumowanie	6
<b>Sala lekcyjna</b>	
Podsumowanie	7
<b>Hol</b>	
Podsumowanie	8
<b>Hol</b>	
Podsumowanie	9
<b>Świetlica</b>	
Podsumowanie	10
<b>Szatnia</b>	
Podsumowanie	11
<b>Korytarz</b>	
Podsumowanie	12
<b>Magazyn</b>	
Podsumowanie	13
<b>Pomieszczenie socjalne</b>	
Podsumowanie	14
<b>WC d</b>	
Podsumowanie	15
<b>WC</b>	
Podsumowanie	16
<b>Hol - ośw. awaryjne</b>	
<b>Sceny świetlne</b>	
<b>Scena świetlna 1</b>	
Podsumowanie	17
<b>Powierzchnie pomieszczenia</b>	
<b>Powierzchnia antypanikowa 1</b>	
Izolinie (E, prostopadłe)	18

Edytor  
Telefon  
faks  
e-Mail

## SZKÓŁA KANIBRÓD - parter / Lista opraw

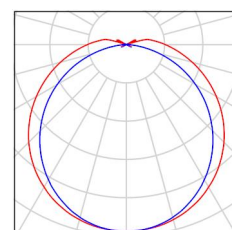
1 Ilość LUXIONA RNC\_3W\_B RNC\_3W\_B  
Numer artykułu: RNC\_3W\_B  
Strumień świetlny (Oprawa): 0 lm  
Strumień świetlny (Lampy): 0 lm  
Moc opraw: 0.0 W  
Oświetlenie awaryjne: 357 lm, 4.7 W  
Klasyfikacja oświetleń CIE: 100  
Kod Flux CIE: 24 61 92 100 98  
Wyposażenie: 1 x RNC/3W/B (Czynnik korekcyjny 1.000).

Ilustracje oświetleń  
znajdziesz w naszym  
katalogu oświetleń.



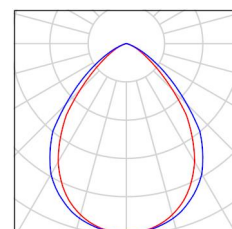
5 Ilość LUXIONA Troll NEP\_LED\_V1\_XXX\_PC-  
O\_E\_IP65 NEPTUN LED V1 4400LM PC OPAL  
E IP65 840 / L-1200  
Numer artykułu: NEP\_LED\_V1\_XXX\_PC-  
O\_E\_IP65  
Strumień świetlny (Oprawa): 3878 lm  
Strumień świetlny (Lampy): 4712 lm  
Moc opraw: 32.0 W  
Klasyfikacja oświetleń CIE: 96  
Kod Flux CIE: 42 72 91 96 82  
Wyposażenie: 2 x Moduł LED LINEAR  
2200lm/840 (Czynnik korekcyjny 1.000).

Ilustracje oświetleń  
znajdziesz w naszym  
katalogu oświetleń.



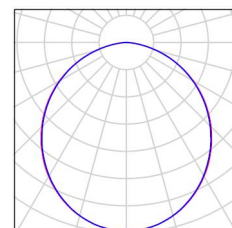
24 Ilość LUXIONA Troll RLOOKLEDXX\_XXMPRMEI44  
RUBIN LOOK LED 5200LM MICRO-PRM E IP44  
34 840 / 1200X300  
Numer artykułu: RLOOKLEDXX\_XXMPRMEI44  
Strumień świetlny (Oprawa): 4723 lm  
Strumień świetlny (Lampy): 5568 lm  
Moc opraw: 36.0 W  
Klasyfikacja oświetleń CIE: 100  
Kod Flux CIE: 71 95 100 100 85  
Wyposażenie: 4 x Moduł LED LINEAR  
1300lm/840 (Czynnik korekcyjny 1.000).

Ilustracje oświetleń  
znajdziesz w naszym  
katalogu oświetleń.



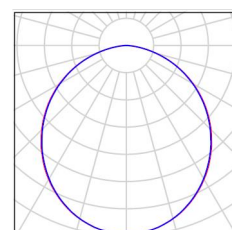
8 Ilość LUXIONA Troll RLOOKLEDXX\_XXPLXEI44  
RUBIN LOOK LED 2600LM PLX E IP44 34 840 /  
400X400  
Numer artykułu: RLOOKLEDXX\_XXPLXEI44  
Strumień świetlny (Oprawa): 2018 lm  
Strumień świetlny (Lampy): 2708 lm  
Moc opraw: 18.0 W  
Klasyfikacja oświetleń CIE: 100  
Kod Flux CIE: 49 80 96 100 75  
Wyposażenie: 4 x Moduł LED LINEAR  
650lm/840 (Czynnik korekcyjny 1.000).

Ilustracje oświetleń  
znajdziesz w naszym  
katalogu oświetleń.



12 Ilość LUXIONA Troll RLOOKLEDXX\_XXPLXEI44  
RUBIN LOOK LED 5200LM PLX E IP44 34 840 /  
1200X300  
Numer artykułu: RLOOKLEDXX\_XXPLXEI44  
Strumień świetlny (Oprawa): 4149 lm  
Strumień świetlny (Lampy): 5568 lm  
Moc opraw: 36.0 W  
Klasyfikacja oświetleń CIE: 100  
Kod Flux CIE: 49 80 96 100 75

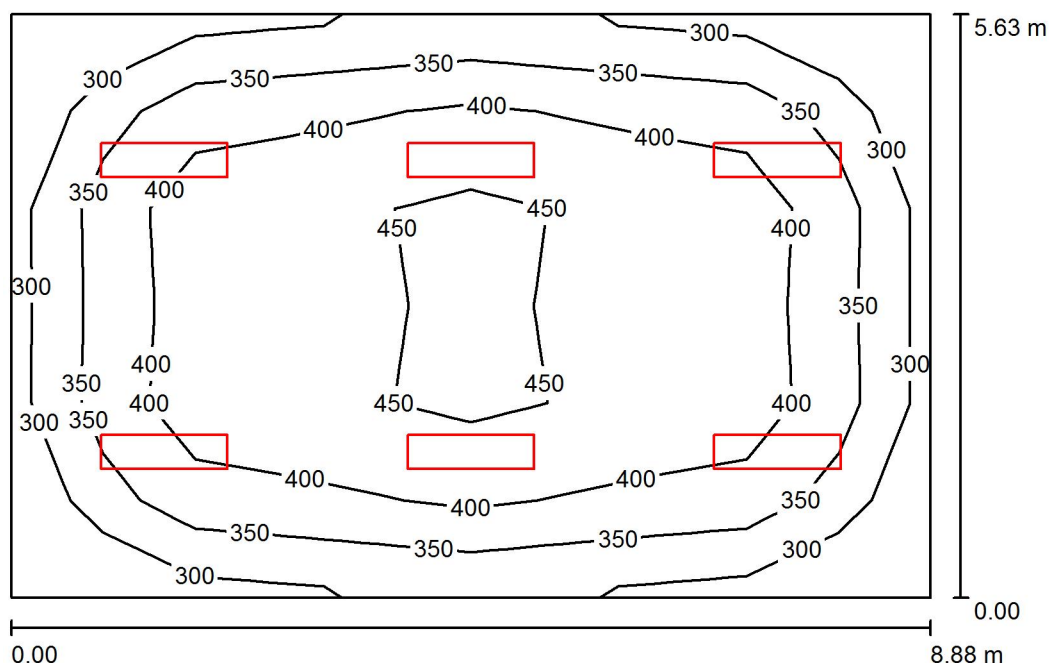
Ilustracje oświetleń  
znajdziesz w naszym  
katalogu oświetleń.





Edytor  
Telefon  
faks  
e-Mail

## Sala lekcyjna / Podsumowanie



Wysokość pomieszczenia: 3.500 m, Wysokość montażu: 3.500 m,  
Współczynnik konserwacji: 0.77

Wartości Lux, Skala 1:73

Powierzchnia	$\rho$ [%]	$E_m$ [lx]	$E_{min}$ [lx]	$E_{max}$ [lx]	$E_{min} / E_m$
Płaszczyzna pracy	/	384	253	469	0.658
Podłoga	20	340	189	431	0.556
Sufit	70	66	50	74	0.753
Ściany (4)	50	141	50	233	/

**Płaszczyzna pracy:**

Wysokość: 0.850 m  
Siatka: 10 x 6 Punkty  
Margines: 0.000 m

**UGR**

Lewa ściana 14  
Dolna ściana 15  
(CIE, SHR = 0.25.)

Wzdłuż-

W poprzek

16  
16

do osi oświetlenia

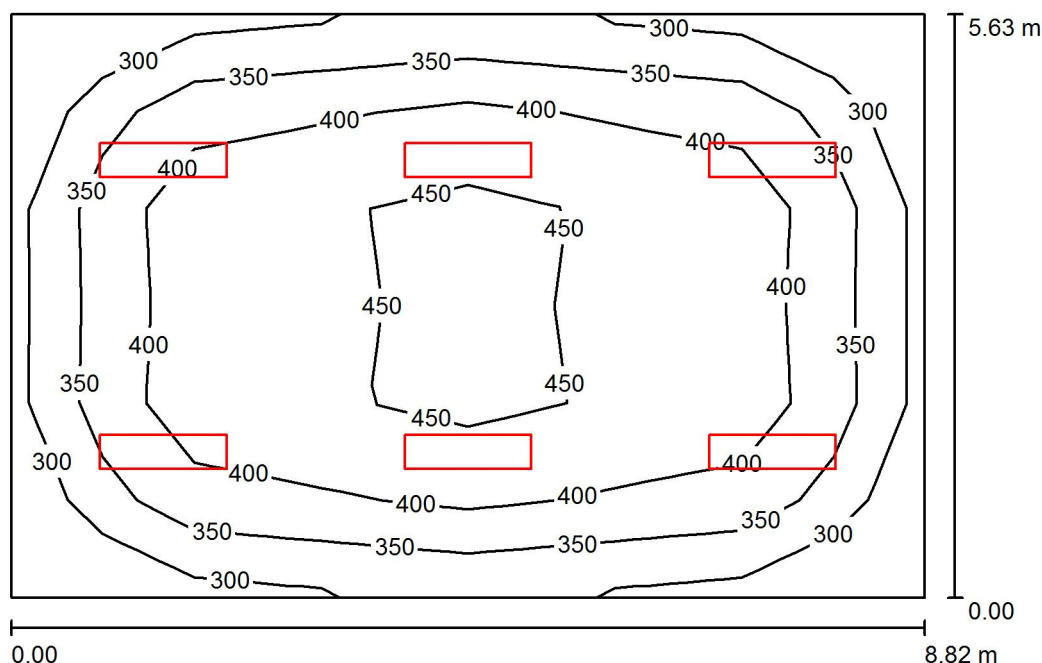
**Wykaz opraw**

Nr.	Ilość	Etykieta (Czynnik korekcyjny)	$\Phi$ (Oprawa) [lm]	$\Phi$ (Lampy) [lm]	P [W]
1	6	LUXIONA Troil RLOOKLEDXX_XXMPRMEI44 RUBIN LOOK LED 5200LM MICRO-PRM E IP44 34 840 / 1200X300 (1.000)	4723	5568	36.0
W sumie:			28336	33408	216.0

Specyfikacja mocy przyłączeniowej:  $4.32 \text{ W/m}^2 = 1.12 \text{ W/m}^2/100 \text{ lx}$  (Powierzchnia podstawowa:  $49.99 \text{ m}^2$ )

Edytor  
Telefon  
faks  
e-Mail

## Sala lekcyjna / Podsumowanie



Wysokość pomieszczenia: 3.500 m, Wysokość montażu: 3.500 m,  
Współczynnik konserwacji: 0.77

Wartości Lux, Skala 1:73

Powierzchnia	$\rho$ [%]	$E_m$ [lx]	$E_{min}$ [lx]	$E_{max}$ [lx]	$E_{min} / E_m$
Płaszczyzna pracy	/	387	253	471	0.656
Podłoga	20	342	191	435	0.561
Sufit	70	67	48	75	0.723
Ściany (4)	50	142	50	237	/

**Płaszczyzna pracy:**

Wysokość: 0.850 m  
Siatka: 6 x 10 Punkty  
Margines: 0.000 m

**UGR**

Lewa ściana 14  
Dolna ściana 15  
(CIE, SHR = 0.25.)

Wzdłuż-

W poprzek

16  
16

do osi oświetlenia

**Wykaz opraw**

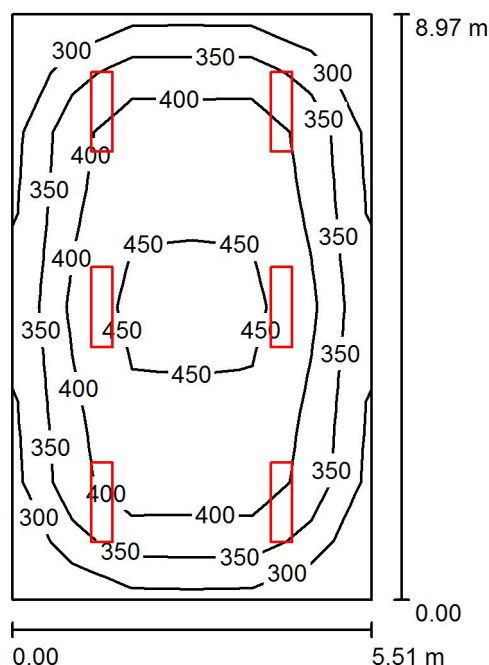
Nr.	Ilość	Etykieta (Czynnik korekcyjny)	$\Phi$ (Oprawa) [lm]	$\Phi$ (Lampy) [lm]	P [W]
1	6	LUXIONA Troil RLOOKLEDXX_XXMPRMEI44 RUBIN LOOK LED 5200LM MICRO-PRM E IP44 34 840 / 1200X300 (1.000)	4723	5568	36.0

W sumie: 28336 W sumie: 33408 216.0

Specyfikacja mocy przyłączeniowej:  $4.35 \text{ W/m}^2 = 1.13 \text{ W/m}^2/100 \text{ lx}$  (Powierzchnia podstawowa:  $49.66 \text{ m}^2$ )

Edytor  
Telefon  
faks  
e-Mail

## Sala lekcyjna / Podsumowanie



Wysokość pomieszczenia: 3.500 m, Wysokość montażu: 3.500 m,  
Współczynnik konserwacji: 0.77

Wartości Lux, Skala 1:116

Powierzchnia	$\rho$ [%]	$E_m$ [lx]	$E_{min}$ [lx]	$E_{max}$ [lx]	$E_{min} / E_m$
Płaszczyzna pracy	/	387	254	469	0.657
Podłoga	20	342	192	436	0.561
Sufit	70	67	48	75	0.723
Ściany (4)	50	142	51	232	/

**Płaszczyzna pracy:**

Wysokość: 0.850 m  
Siatka: 6 x 10 Punkty  
Margines: 0.000 m

**UGR**

Lewa ściana 15  
Dolna ściana 14  
(CIE, SHR = 0.25.)

Wzdłuż- W poprzek do osi oświetlenia  
15 16  
14 16

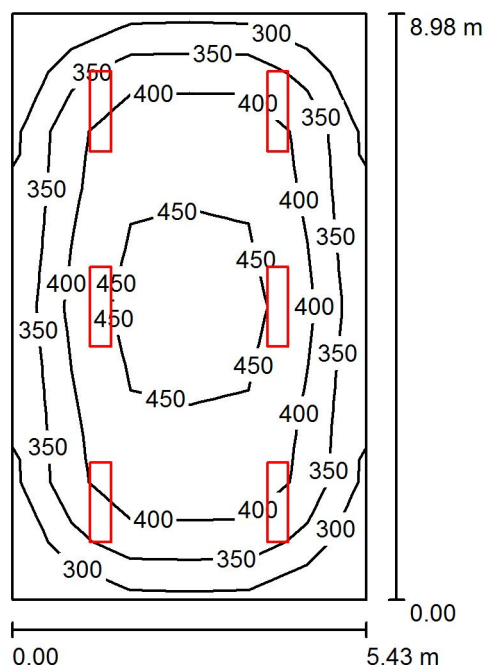
**Wykaz opraw**

Nr.	Ilość	Etykieta (Czynnik korekcyjny)	$\Phi$ (Oprawa) [lm]	$\Phi$ (Lampy) [lm]	P [W]
1	6	LUXIONA Troil RLOOKLEDXX_XXMPRMEI44 RUBIN LOOK LED 5200LM MICRO-PRM E IP44 34 840 / 1200X300 (1.000)	4723	5568	36.0
W sumie:			28336	33408	216.0

Specyfikacja mocy przyłączeniowej:  $4.37 \text{ W/m}^2 = 1.13 \text{ W/m}^2/100 \text{ lx}$  (Powierzchnia podstawowa:  $49.42 \text{ m}^2$ )

Edytor  
Telefon  
faks  
e-Mail

## Sala lekcyjna / Podsumowanie



Wysokość pomieszczenia: 3.500 m, Wysokość montażu: 3.500 m,  
Współczynnik konserwacji: 0.77

Wartości Lux, Skala 1:116

Powierzchnia	$\rho$ [%]	$E_m$ [lx]	$E_{min}$ [lx]	$E_{max}$ [lx]	$E_{min} / E_m$
Płaszczyzna pracy	/	391	256	472	0.656
Podłoga	20	345	195	439	0.564
Sufit	70	67	50	76	0.744
Ściany (4)	50	144	51	230	/

**Płaszczyzna pracy:**

Wysokość: 0.850 m  
Siatka: 6 x 10 Punkty  
Margines: 0.000 m

**UGR**

Lewa ściana 15  
Dolna ściana 14  
(CIE, SHR = 0.25.)

Wzdłuż-

W poprzek

do osi oświetlenia

**Wykaz opraw**

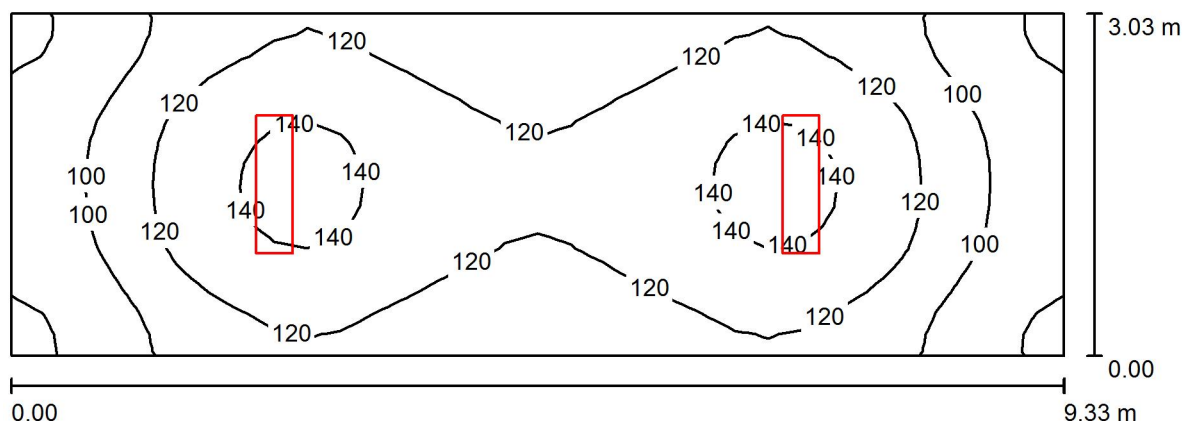
Nr.	Ilość	Etykieta (Czynnik korekcyjny)	$\Phi$ (Oprawa) [lm]	$\Phi$ (Lampy) [lm]	P [W]
1	6	LUXIONA Troil RLOOKLEDXX_XXMPRMEI44 RUBIN LOOK LED 5200LM MICRO-PRM E IP44 34 840 / 1200X300 (1.000)	4723	5568	36.0
W sumie:			28336	33408	216.0

Specyfikacja mocy przyłączeniowej:  $4.43 \text{ W/m}^2 = 1.13 \text{ W/m}^2/100 \text{ lx}$  (Powierzchnia podstawowa:  $48.76 \text{ m}^2$ )



Edytor  
Telefon  
faks  
e-Mail

## Hol / Podsumowanie



Wysokość pomieszczenia: 3.500 m, Wysokość montażu: 3.500 m,  
Współczynnik konserwacji: 0.77

Wartości Lux, Skala 1:67

Powierzchnia	$\rho$ [%]	$E_m$ [lx]	$E_{min}$ [lx]	$E_{max}$ [lx]	$E_{min} / E_m$
Płaszczyzna pracy	/	116	76	146	0.650
Podłoga	20	116	72	146	0.621
Sufit	70	35	23	41	0.661
Ściany (4)	50	79	28	189	/

**Płaszczyzna pracy:**

Wysokość: 0.000 m  
Siatka: 32 x 16 Punkty  
Margines: 0.000 m

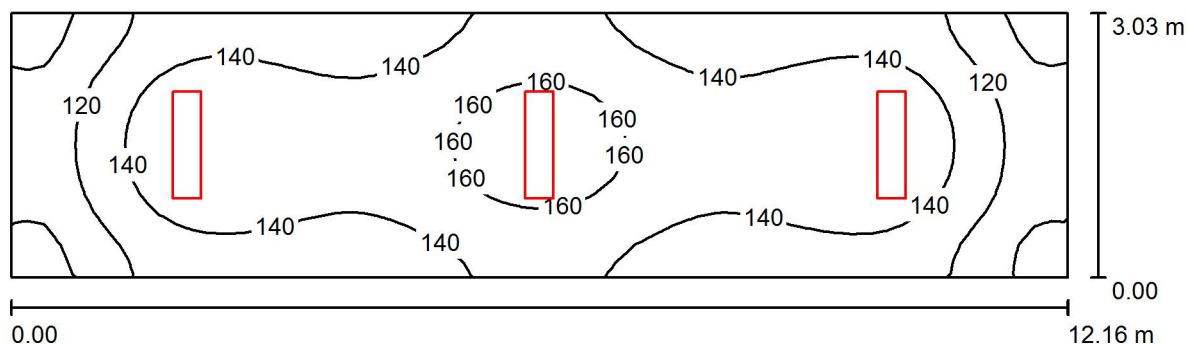
**Wykaz opraw**

Nr.	Ilość	Etykieta (Czynnik korekcyjny)	$\Phi$ (Oprawa) [lm]	$\Phi$ (Lampy) [lm]	P [W]
1	2	LUXIONA Troil RLOOKLEDXX_XXPLXEI44 RUBIN LOOK LED 5200LM PLX E IP44 34 840 / 1200X300 (1.000)	4149	5568	36.0
W sumie:			8298	11136	72.0

Specyfikacja mocy przyłączeniowej:  $2.55 \text{ W/m}^2 = 2.19 \text{ W/m}^2/100 \text{ lx}$  (Powierzchnia podstawowa:  $28.27 \text{ m}^2$ )

Edytor  
Telefon  
faks  
e-Mail

## Hol / Podsumowanie



Wysokość pomieszczenia: 3.500 m, Wysokość montażu: 3.500 m,  
Współczynnik konserwacji: 0.77

Wartości Lux, Skala 1:87

Powierzchnia	$\rho$ [%]	$E_m$ [lx]	$E_{min}$ [lx]	$E_{max}$ [lx]	$E_{min} / E_m$
Płaszczyzna pracy	/	138	91	171	0.661
Podłoga	20	138	90	171	0.653
Sufit	70	40	31	45	0.756
Ściany (4)	50	95	33	199	/

**Płaszczyzna pracy:**

Wysokość: 0.000 m  
Siatka: 16 x 64 Punkty  
Margines: 0.000 m

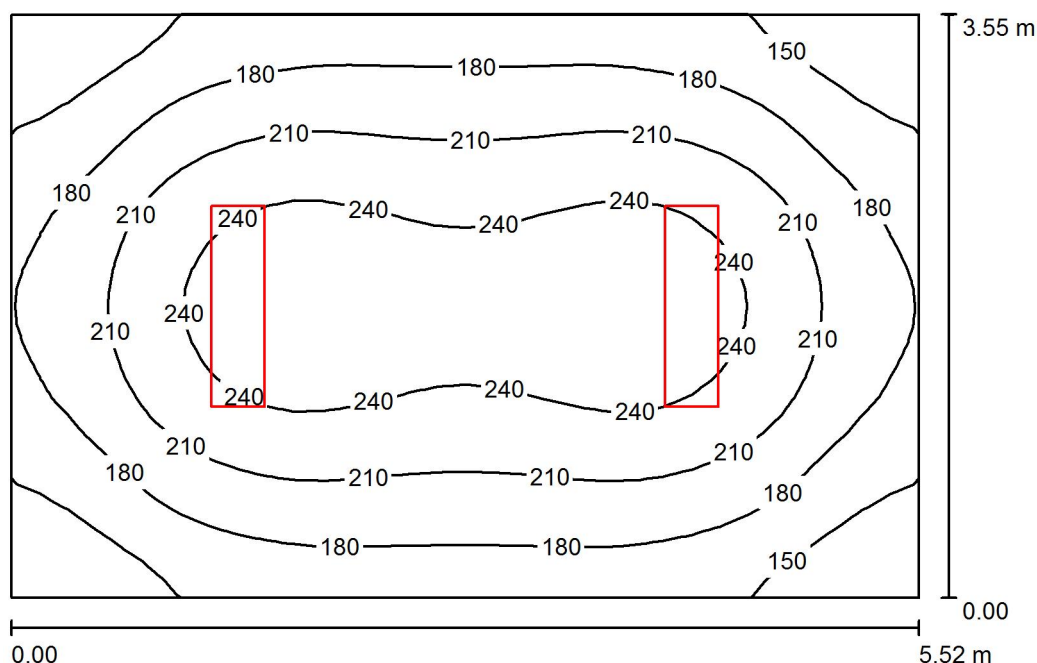
**Wykaz opraw**

Nr.	Ilość	Etykieta (Czynnik korekcyjny)	$\Phi$ (Oprawa) [lm]	$\Phi$ (Lampy) [lm]	P [W]
1	3	LUXIONA Troil RLOOKLEDXX_XXPLXEI44 RUBIN LOOK LED 5200LM PLX E IP44 34 840 / 1200X300 (1.000)	4149	5568	36.0
W sumie:			12447	16704	108.0

Specyfikacja mocy przyłączeniowej:  $2.93 \text{ W/m}^2 = 2.13 \text{ W/m}^2 / 100 \text{ lx}$  (Powierzchnia podstawowa:  $36.84 \text{ m}^2$ )

Edytor  
Telefon  
faks  
e-Mail

## Świetlica / Podsumowanie



Wysokość pomieszczenia: 3.500 m, Wysokość montażu: 3.500 m,  
Współczynnik konserwacji: 0.77

Wartości Lux, Skala 1:46

Powierzchnia	$\rho$ [%]	$E_m$ [lx]	$E_{min}$ [lx]	$E_{max}$ [lx]	$E_{min} / E_m$
Płaszczyzna pracy	/	200	122	259	0.611
Podłoga	20	159	108	193	0.679
Sufit	70	49	37	58	0.752
Ściany (4)	50	113	39	209	/

**Płaszczyzna pracy:**

Wysokość: 0.850 m  
Siatka: 32 x 32 Punkty  
Margines: 0.000 m

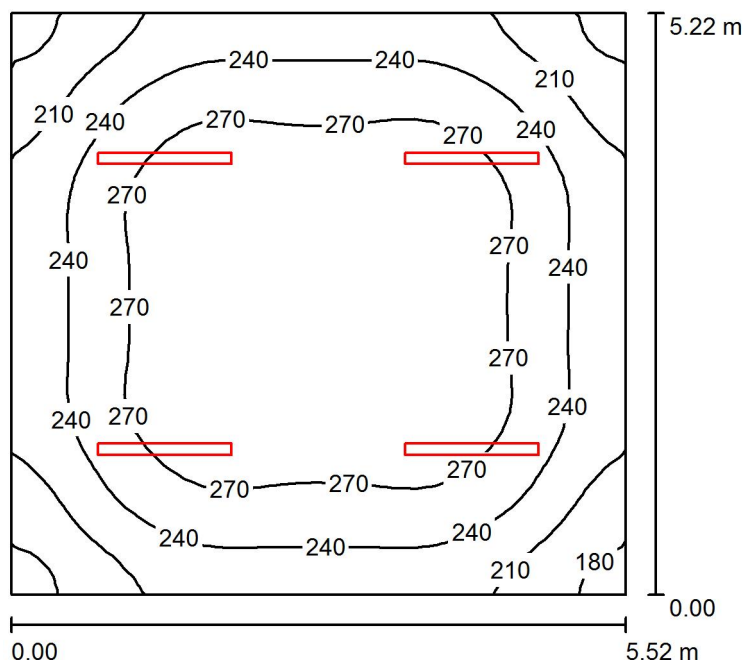
**Wykaz opraw**

Nr.	Ilość	Etykieta (Czynnik korekcyjny)	$\Phi$ (Oprawa) [lm]	$\Phi$ (Lampy) [lm]	P [W]
1	2	LUXIONA Troil RLOOKLEDXX_XXPLXEI44 RUBIN LOOK LED 5200LM PLX E IP44 34 840 / 1200X300 (1.000)	4149	5568	36.0
W sumie:			8298	11136	72.0

Specyfikacja mocy przyłączeniowej:  $3.68 \text{ W/m}^2 = 1.84 \text{ W/m}^2/100 \text{ lx}$  (Powierzchnia podstawowa:  $19.57 \text{ m}^2$ )

Edytor  
Telefon  
faks  
e-Mail

## Szatnia / Podsumowanie



Wysokość pomieszczenia: 3.500 m, Wysokość montażu: 3.500 m,  
Współczynnik konserwacji: 0.77

Wartości Lux, Skala 1:68

Powierzchnia	$\rho$ [%]	$E_m$ [lx]	$E_{min}$ [lx]	$E_{max}$ [lx]	$E_{min} / E_m$
Płaszczyzna pracy	/	252	169	299	0.671
Podłoga	20	208	152	245	0.733
Sufit	70	91	67	450	0.734
Ściany (4)	50	170	97	272	/

**Płaszczyzna pracy:**

Wysokość: 0.850 m  
Siatka: 32 x 32 Punkty  
Margines: 0.000 m

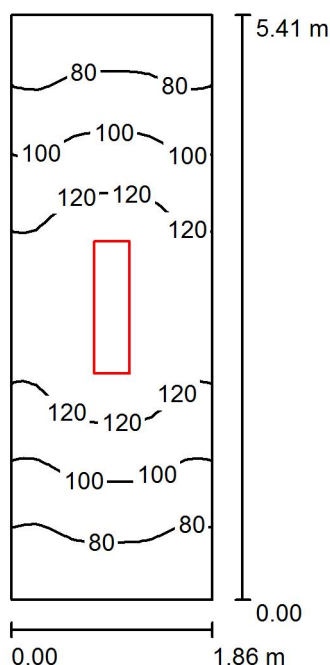
**Wykaz opraw**

Nr.	Ilość	Etykieta (Czynnik korekcyjny)	$\Phi$ (Oprawa) [lm]	$\Phi$ (Lampy) [lm]	P [W]
1	4	LUXIONA TroII NEP_LED_V1_XXX_PC- O_E_IP65 NEPTUN LED V1 4400LM PC OPAL E IP65 840 / L-1200 (1.000)	3878	4712	32.0
W sumie:			15512	18848	128.0

Specyfikacja mocy przyłączeniowej:  $4.44 \text{ W/m}^2 = 1.76 \text{ W/m}^2/100 \text{ lx}$  (Powierzchnia podstawowa:  $28.81 \text{ m}^2$ )

Edytor  
Telefon  
faks  
e-Mail

## Korytarz / Podsumowanie



Wysokość pomieszczenia: 3.500 m, Wysokość montażu: 3.500 m,  
Współczynnik konserwacji: 0.77

Wartości Lux, Skala 1:70

Powierzchnia	$\rho$ [%]	$E_m$ [lx]	$E_{min}$ [lx]	$E_{max}$ [lx]	$E_{min} / E_m$
Płaszczyzna pracy	/	104	66	140	0.638
Podłoga	20	104	65	141	0.627
Sufit	70	44	23	68	0.520
Ściany (4)	50	87	28	367	/

**Płaszczyzna pracy:**

Wysokość: 0.000 m  
Siatka: 16 x 32 Punkty  
Margines: 0.000 m

**UGR**

Lewa ściana  
Dolna ściana  
(CIE, SHR = 0.25.)

**Wzdłuż-**

17  
17

**W poprzek**

17  
17

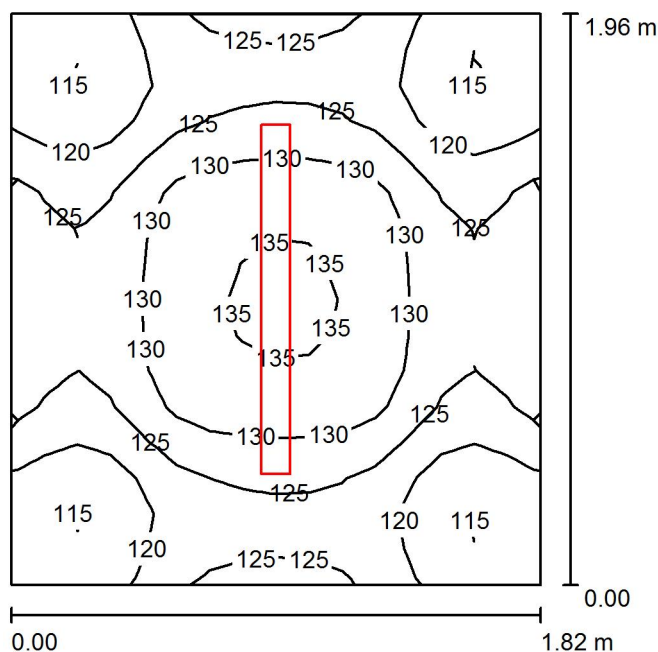
**do osi oświetlenia****Wykaz opraw**

Nr.	Ilość	Etykieta (Czynnik korekcyjny)	$\Phi$ (Oprawa) [lm]	$\Phi$ (Lampy) [lm]	P [W]
1	1	LUXIONA Troil RLOOKLEDXX_XXPLXEI44 RUBIN LOOK LED 5200LM PLX E IP44 34 840 / 1200X300 (1.000)	4149	5568	36.0
W sumie:			4149	5568	36.0

Specyfikacja mocy przyłączeniowej:  $3.58 \text{ W/m}^2 = 3.43 \text{ W/m}^2/100 \text{ lx}$  (Powierzchnia podstawowa:  $10.06 \text{ m}^2$ )

Edytor  
Telefon  
faks  
e-Mail

## Magazyn / Podsumowanie



Wysokość pomieszczenia: 3.500 m, Wysokość montażu: 3.500 m,  
Współczynnik konserwacji: 0.77

Wartości Lux, Skala 1:26

Powierzchnia	$\rho$ [%]	$E_m$ [lx]	$E_{min}$ [lx]	$E_{max}$ [lx]	$E_{min} / E_m$
Płaszczyzna pracy	/	125	111	136	0.889
Podłoga	20	125	110	136	0.879
Sufit	70	150	96	309	0.644
Ściany (4)	50	185	58	480	/

## Płaszczyzna pracy:

Wysokość: 0.000 m  
Siatka: 16 x 16 Punkty  
Margines: 0.000 m

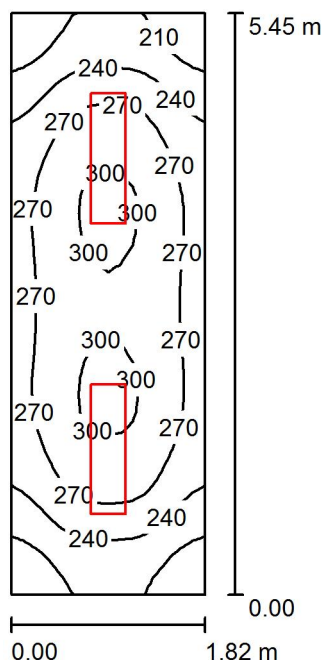
## Wykaz opraw

Nr.	Ilość	Etykieta (Czynnik korekcyjny)	$\Phi$ (Oprawa) [lm]	$\Phi$ (Lampy) [lm]	P [W]
1	1	LUXIONA Troll NEP_LED_V1_XXX_PC- O_E_IP65 NEPTUN_LED_V1_4400LM_PC_OPAL_E IP65 840 / L-1200 (1.000)	3878	4712	32.0
W sumie:			3878	4712	32.0

Specyfikacja mocy przyłączeniowej:  $8.97 \text{ W/m}^2 = 7.18 \text{ W/m}^2/100 \text{ lx}$  (Powierzchnia podstawowa:  $3.57 \text{ m}^2$ )

Edytor  
Telefon  
faks  
e-Mail

## Pomieszczenie socjalne / Podsumowanie



Wysokość pomieszczenia: 3.500 m, Wysokość montażu: 3.500 m,  
Współczynnik konserwacji: 0.77

Wartości Lux, Skala 1:71

Powierzchnia	$\rho$ [%]	$E_m$ [lx]	$E_{min}$ [lx]	$E_{max}$ [lx]	$E_{min} / E_m$
Płaszczyzna pracy	/	262	186	305	0.709
Podłoga	20	193	147	222	0.765
Sufit	70	90	61	106	0.683
Ściany (4)	50	179	73	423	/

### Płaszczyzna pracy:

Wysokość: 0.850 m  
Siatka: 16 x 32 Punkty  
Margines: 0.000 m

### UGR

Wzdłuż- W poprzek do osi oświetlenia  
Lewa ściana 17 17  
Dolna ściana 17 17  
(CIE, SHR = 0.25.)

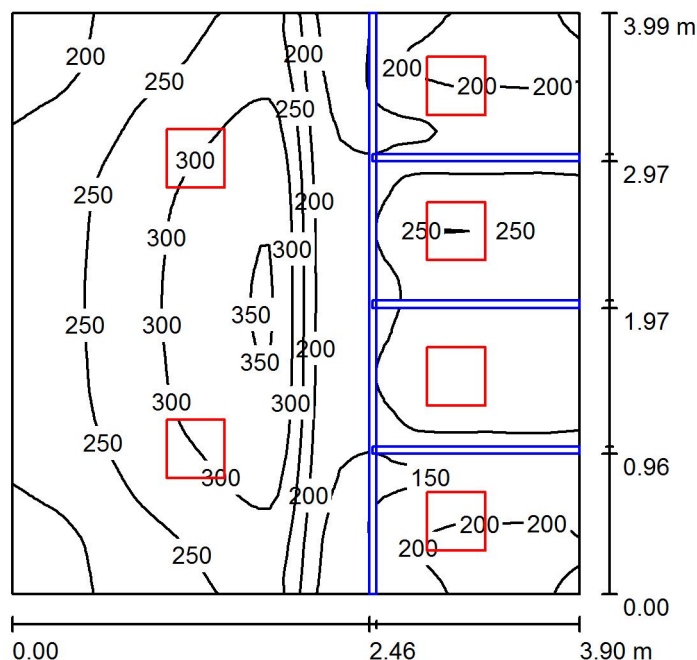
### Wykaz opraw

Nr.	Ilość	Etykieta (Czynnik korekcyjny)	$\Phi$ (Oprawa) [lm]	$\Phi$ (Lampy) [lm]	P [W]
1	2	LUXIONA TroII RLOOKLEDXX_XXPLXEI44 RUBIN LOOK LED 5200LM PLX E IP44 34 840 / 1200X300 (1.000)	4149	5568	36.0
W sumie:			8298	11136	72.0

Specyfikacja mocy przyłączeniowej:  $7.26 \text{ W/m}^2 = 2.77 \text{ W/m}^2/100 \text{ lx}$  (Powierzchnia podstawowa:  $9.92 \text{ m}^2$ )

Edytor  
Telefon  
faks  
e-Mail

## WC d / Podsumowanie



Wysokość pomieszczenia: 3.500 m, Wysokość montażu: 3.500 m,  
Współczynnik konserwacji: 0.77

Wartości Lux, Skala 1:52

Powierzchnia	$\rho$ [%]	$E_m$ [lx]	$E_{min}$ [lx]	$E_{max}$ [lx]	$E_{min} / E_m$
Płaszczyzna pracy	/	230	122	359	0.531
Podłoga	20	147	66	252	0.451
Sufit	70	92	55	140	0.597
Ściany (4)	50	181	33	757	/

**Płaszczyzna pracy:**

Wysokość: 0.850 m  
Siatka: 64 x 64 Punkty  
Margines: 0.000 m

**Wykaz opraw**

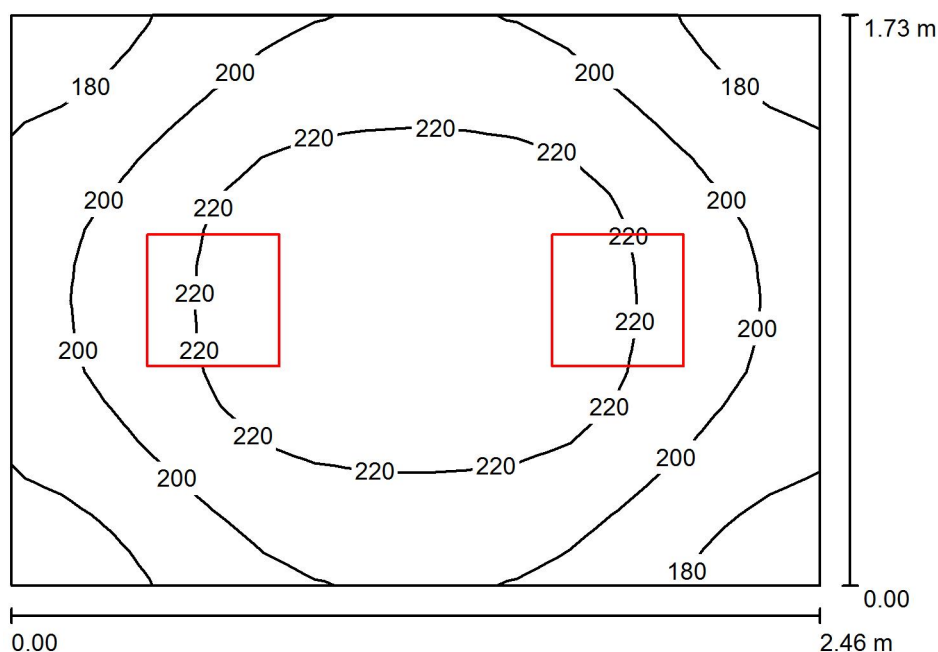
Nr.	Ilość	Etykieta (Czynnik korekcyjny)	$\Phi$ (Oprawa) [lm]	$\Phi$ (Lampy) [lm]	P [W]
1	6	LUXIONA TroII RLOOKLEDXX_XXPLXEI44 RUBIN LOOK LED 2600LM PLX E IP44 34 840 / 400X400 (1.000)	2018	2708	18.0
W sumie:			12107	16248	108.0

Specyfikacja mocy przyłączeniowej:  $6.94 \text{ W/m}^2 = 3.02 \text{ W/m}^2/100 \text{ lx}$  (Powierzchnia podstawowa:  $15.56 \text{ m}^2$ )



Edytor  
Telefon  
faks  
e-Mail

## WC / Podsumowanie



Wysokość pomieszczenia: 3.500 m, Wysokość montażu: 3.500 m,  
Współczynnik konserwacji: 0.77

Wartości Lux, Skala 1:23

Powierzchnia	$\rho$ [%]	$E_m$ [lx]	$E_{min}$ [lx]	$E_{max}$ [lx]	$E_{min} / E_m$
Płaszczyzna pracy	/	207	166	238	0.801
Podłoga	20	139	121	154	0.866
Sufit	70	98	72	111	0.737
Ściany (4)	50	170	59	523	/

**Płaszczyzna pracy:**

Wysokość: 0.850 m  
Siatka: 16 x 16 Punkty  
Margines: 0.000 m

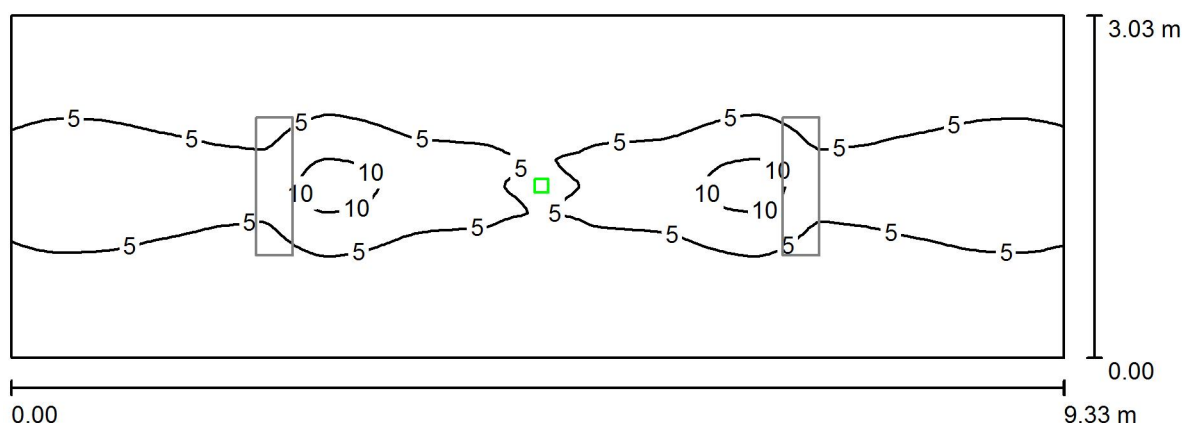
**Wykaz opraw**

Nr.	Ilość	Etykieta (Czynnik korekcyjny)	$\Phi$ (Oprawa) [lm]	$\Phi$ (Lampy) [lm]	P [W]
1	2	LUXIONA Troll RLOOKLEDXX_XXPLXEI44 RUBIN LOOK LED 2600LM PLX E IP44 34 840 / 400X400 (1.000)	2018	2708	18.0
W sumie:			4036	5416	36.0

Specyfikacja mocy przyłączeniowej:  $8.46 \text{ W/m}^2 = 4.08 \text{ W/m}^2 / 100 \text{ lx}$  (Powierzchnia podstawowa:  $4.26 \text{ m}^2$ )

Edytor  
Telefon  
faks  
e-Mail

## Hol - ośw. awaryjne / Scena świetlna 1 / Podsumowanie



Wysokość pomieszczenia: 3.500 m, Wysokość montażu: 3.500 m,  
Współczynnik konserwacji: 0.77

Wartości Lux, Skala 1:67

Powierzchnia	$\rho$ [%]	$E_m$ [lx]	$E_{min}$ [lx]	$E_{max}$ [lx]	$E_{min} / E_m$
Płaszczyzna pracy	/	3.64	0.45	13	0.124
Podłoga	20	3.64	0.45	13	0.124
Sufit	70	0.01	0.00	0.17	0.000
Ściany (4)	50	1.98	0.02	10	/

### Płaszczyzna pracy:

Wysokość: 0.000 m  
Siatka: 128 x 64 Punkty  
Margines: 0.000 m

### Scena oświetlenia awaryjnego (EN 1838):

Zostanie obliczone tylko światło bezpośrednie.  
Współdziałanie odbitego światła nie jest uwzględnione.

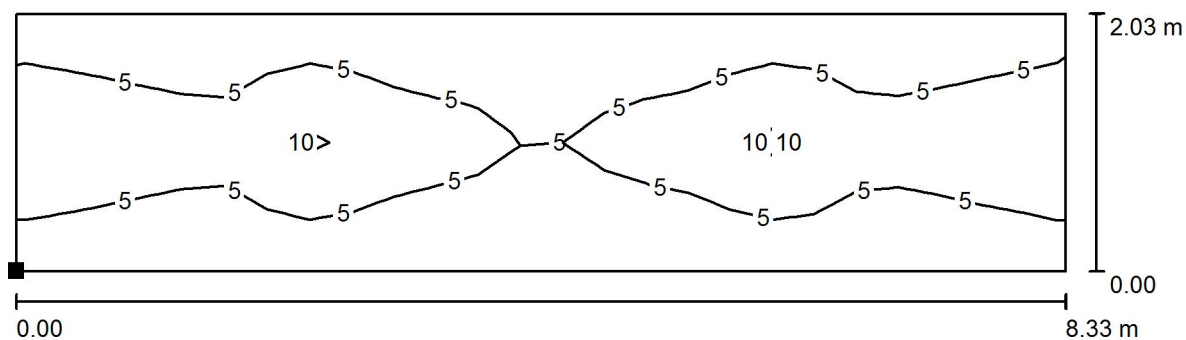
### Wykaz opraw

Nr.	Ilość	Etykieta (Czynnik korekcyjny)	$\Phi$ (Oprawa) [lm]	$\Phi$ (Lampy) [lm]	P [W]
1	1	LUXIONA RNC_3W_B RNC_3W_B (1.000)	357	360	4.7
W sumie:			357	360	4.7

Specyfikacja mocy przyłączeniowej:  $0.17 \text{ W/m}^2 = 4.57 \text{ W/m}^2/100 \text{ lx}$  (Powierzchnia podstawowa:  $28.27 \text{ m}^2$ )

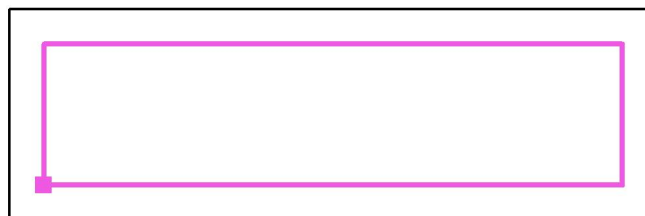
Edytor  
Telefon  
faks  
e-Mail

# Hol - ośw. awaryjne / Scena świetlna 1 / Powierzchnia antypanikowa 1 / Izolinie (E, prostopadle)



Położenie powierzchni w pomieszczeniu:  
Zaznaczony punkt:  
(8.400 m, 9.577 m, 0.000 m)

Wartości Lux, Skala 1 : 60



Siatka: 25 x 6 Punkty

$E_m$  [lx]  
4.66

$E_{min}$  [lx]  
0.90

$E_{max}$  [lx]  
11

$E_{min} / E_m$   
0.193

$E_{min} / E_{max}$   
0.081